



my **JEt**
SOLUTION MOBILE D'ATELIER 360°

CRÉEZ
VOTRE POSTE
DE TRAVAIL
PERSONNALISÉ !



CRÉEZ VOTRE POSTE DE TRAVAIL PERSONNALISÉ !



Nouvelles servantes JET

La bonne taille c'est la vôtre



JET M3



JET M4



JET M5

19 Possibilités : 3 largeurs, 3 compositions de tiroirs, 2 couleurs : Rouge RAL 3020 et Noir RAL 9005.



Une capacité de rangement adaptée à vos besoins (de 3 à 5 modules par tiroir).

1 | 2 | 3



20 à 35 kg par tiroir
15 à 65 litres par tiroir

1 | 2 | 3 | 4



25 à 45 kg par tiroir
20 à 85 litres par tiroir

1 | 2 | 3 | 4 | 5

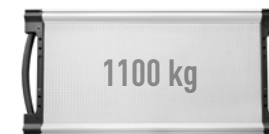


35 à 50 kg par tiroir
25 à 80 litres par tiroir

Une surface de travail extra large : +25% vs JET+.

Plus résistant : Une plaque d'aluminium finition grain de riz de 2 mm recouvre une planche de bois de 15 mm.

Les embouts sont en polypropylène traité antichocs.



COFFRES, DESSERTES & ACCESSOIRES JET



Accessoires plan de travail



Accessoires latéraux



Accessoires partie haute



MODULAR SYSTEM

Rangement organisé

de vos outils

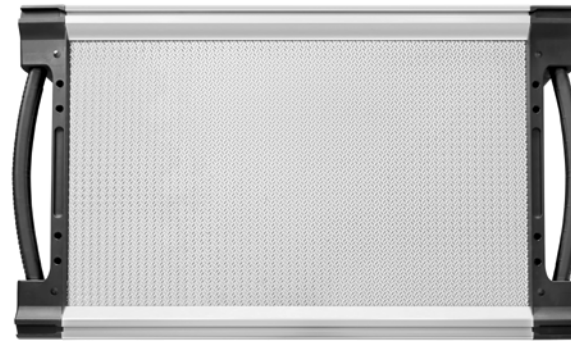
+ de 60 modules mousse à votre service



+ de 100 modules thermoformés à votre service



Servantes JET : la réponse à toutes vos exigences !



• Plan de travail :

Une surface de travail extra large : +25% vs JET+.

Plus résistant : Une plaque d'aluminium finition grain de riz de 2 mm recouvre une planche de bois de 15 mm – Les embouts sont en polypropylène traité antichocs. Le plateau peut recevoir un étau et résiste aux impacts, aux hydrocarbures et à une charge statique de M3 900 kg, M4 1000 kg, M5 1100 kg.

Un plateau encore plus fonctionnel : poignée intégrée en bi-matière avec revêtement soft de chaque côté de la servante : une pour le déplacement et une autre permettant de soulever la servante pour le passage d'obstacles.

INNOVATION : les rails en aluminium du plan de travail ont été pensés comme un système d'accrochage intégré des accessoires. La mise en place des accessoires est rapide et sécurisée. Une large gamme d'accessoires est disponible et vous permettra de personnaliser votre servante en fonction de vos besoins pour en faire un véritable poste de travail.

Emplacement dédié pour 8 tournevis.
Les rebords intégrés évitent la chute d'outils en cours de déplacement.



JET M3



JET M4



JET M5



SOLUTION MOBILE D'ATELIER 360°



• Tiroirs

Tiroirs à ouverture totale : grâce aux glissières montées sur roulement à billes, les tiroirs s'ouvrent entièrement

Les tiroirs peuvent être équipés de tous les modules thermoformé ou mousse du programme Facom Modular system.

Les tiroirs de 200 mm peuvent également recevoir des modules. Design exclusif pour les façades de tiroirs basculantes en aluminium avec crochets de sécurité. Pas de risque d'ouverture en cours de déplacement. Le système de fermeture automatique de qualité supérieure assure la fermeture et renforce la sécurité.

Fermeture centralisée par serrure à clé, livrée avec 2 clés dont 1 articulée. Bumpers en thermoplastique élastomère sur les 4 angles et sur les tiroirs pour une bonne absorption des chocs.

• Manoeuvrabilité haute performance :

Effort au démarrage réduit, grande longévité, haute résistance aux charges lourdes.

M3 et M4 : 4 roues diam. 125 mm, 2 fixes et 2 pivotantes chacune équipée d'un frein pour toujours plus de stabilité quand vous travaillez à l'arrêt.

M5 : 6 roues diamètre 160 mm très Haute Performance, 4 pivotantes (dont 2 avec freins) et 2 fixes, Stabilité assurée avec les 2 freins, - Fonction 360° : très simple à garer, passage de tous les obstacles. Servante livrée avec les roues déjà montées.



• Accessoires

Le plan de travail et les côtés de la servante peuvent recevoir de nombreux accessoires, des plus basiques aux plus sophistiqués. Un coffre additionnel est disponible en option pour toujours plus de volume et de flexibilité.

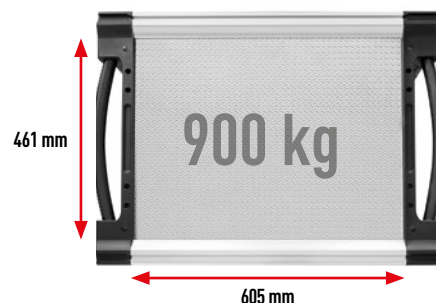


• Garantie

La série JET est fabriquée en France selon les spécifications et normes de fabrication les plus élevées.

Chaque modèle est soigneusement testé pour évaluer et valider ses performances et est livré avec une garantie de cinq ans.

Les tiroirs sont testés sur 50000 cycles d'ouverture / fermeture, soit 10 ans d'utilisation.



SERVANTE M3 : UN CONCENTRÉ DE PERFORMANCE

- 3 modules par tiroir.
- 15 à 24 modules répartis dans les tiroirs de 60 et 130 mm (les tiroirs de 200 et 270 mm peuvent également recevoir des modules).
- 140 à 170 kg de charge totale admissible dans les tiroirs selon la composition de tiroirs.
- 140 à 155 litres de volume utile selon la composition de tiroirs.
- Dimensions utiles du plan de travail 605 x 461 mm, 0,28m²/ résistance statique à la charge 900 kg.
- 4 roues diamètre 125 mm, 2 fixes, 2 pivotantes, 1 avec frein.
- Dimensions hors tout (L. x P. x H.) : 814 x 575 x 1005 mm.

-> Données techniques
 Tiroirs à ouverture totale : grâce aux glissières montées sur roulement à billes, les tiroirs s'ouvrent entièrement. Le système de fermeture automatique de qualité supérieure assure la fermeture et renforce la sécurité. Dimensions utiles des tiroirs (L. x P. x H.) : 569 x 421 x 60 / 130 / 200 / 270 mm. Livrée avec des cloisons JET2.15 pour les tiroirs de 60 mm et des cloisons JET2.16 pour les tiroirs de 130 mm. Des cloisons complémentaires peuvent être commandées en option si besoin.

-> Charge par tiroir des versions M3

- tiroir de 60 mm : 20 kg
- tiroir de 130 mm : 25 kg
- tiroir de 200 mm : 30 kg
- tiroir de 270 mm : 35 kg

-> Volume utile en litre des tiroirs version M3

- tiroir de 60 mm : 15 l
- tiroir de 130 mm : 30 l
- tiroir de 200 mm : 50 l
- tiroir de 270 mm : 65 l

• **SERVANTES JET 6 TIROIRS**

■ JET.6M3A ■ JET.6NM3A



• Servante 6 tiroirs = 15 modules répartis dans les tiroirs de 60 et 130 mm :

- 4 tiroirs hauteur 60 mm = 12 modules.
- 1 tiroir hauteur 130 mm = 3 modules.
- 1 tiroir hauteur 270 mm.

Livrée avec 6 cloisons JET2.15 pour tiroirs de 60 mm et 2 cloisons JET2.16 pour tiroir de 130 mm.
 Charge totale admissible dans les tiroirs : 140 kg.
 Volume utile de rangement : 155 litres.
 Poids : 75 kg

• **SERVANTES JET 7 TIROIRS**

■ JET.7M3A ■ JET.7NM3A



• Servante 7 tiroirs = 18 modules répartis dans les tiroirs de 60 et 130 mm :

- 5 tiroirs hauteur 60 mm = 15 modules.
- 1 tiroir hauteur 130 mm = 3 modules.
- 1 tiroir hauteur 200 mm.

Livrée avec 6 cloisons JET2.15 pour tiroirs de 60 mm et 2 cloisons JET2.16 pour tiroir de 130 mm.
 Charge totale admissible dans les tiroirs : 155 kg.
 Volume utile de rangement : 155 litres.
 Poids : 77 kg

• **SERVANTES JET 8 TIROIRS**

■ JET.8M3A ■ JET.8NM3A



• Servante 8 tiroirs = 24 modules répartis dans les tiroirs de 60 et 130 mm :

- 6 tiroirs hauteur 60 mm = 18 modules.
- 2 tiroirs hauteur 130 mm = 6 modules.

Livrée avec 8 cloisons JET2.15 pour tiroirs de 60 mm.
 Charge totale admissible dans les tiroirs : 170 kg.
 Volume utile de rangement : 150 litres.
 Poids : 79 kg

• **SERVANTE JET 6 TIROIRS (GAMME SÉCURITÉ)**

■ JET.6NM3AS



• Equipée du système SAFETY LOCK SYSTEM qui est un système d'inter-verrouillage empêchant l'ouverture simultanée de plusieurs tiroirs.

- 1 tiroir à la fois
- évite la servante de basculer

• Servante 6 tiroirs = 15 modules répartis dans les tiroirs de 60 et 130 mm :

- 4 tiroirs hauteur 60 mm = 12 modules.
- 1 tiroir hauteur 130 mm = 3 modules.
- 1 tiroir hauteur 270 mm.

Livrée avec 6 cloisons JET2.15 pour tiroirs de 60 mm et 2 cloisons JET2.16 pour tiroir de 130 mm.
 Charge totale admissible dans les tiroirs : 140 kg.
 Volume utile de rangement : 155 litres.
 Poids : 76 kg

• **SERVANTE JET 8 TIROIRS (GAMME SÉCURITÉ)**

■ JET.8NM3AS



• Equipée du système SAFETY LOCK SYSTEM qui est un système d'inter-verrouillage empêchant l'ouverture simultanée de plusieurs tiroirs.

- 1 tiroir à la fois
- évite la servante de basculer

• Servante 8 tiroirs = 24 modules répartis dans les tiroirs de 60 et 130 mm :

- 6 tiroirs hauteur 60 mm = 18 modules.
- 2 tiroirs hauteur 130 mm = 6 modules.

Livrée avec 8 cloisons JET2.15 pour tiroirs de 60 mm.
 Charge totale admissible dans les tiroirs : 170 kg.
 Volume utile de rangement : 150 litres.
 Poids : 80 kg

SOLUTION MOBILE D'ATELIER 360°



SERVANTE M4 : LE MEILLEUR COMPROMIS VOLUME DE RANGEMENT-SURFACE DE TRAVAIL-DIMENSIONS

- 4 modules par tiroir.
- 20 à 32 modules répartis dans les tiroirs de 60 et 130 mm (les tiroirs de 200 et 270 mm peuvent également recevoir des modules).
- 175 à 210kg de charge totale admissible dans les tiroirs selon la composition de tiroirs.
- 200 à 205 litres de volume utile selon la composition de tiroirs .
- Dimensions utiles du plan de travail 797 x 461 mm, 0,37m²/ résistance statique à la charge 1000 kg.
- 4 roues diamètre 125mm, 2 fixes, 2 pivotantes, 1 avec frein.
- Dimensions hors tout (L. x P. x H.) : 1004 x 575 x 1005 mm.

-> Données techniques

Tiroirs à ouverture totale : grâce aux glissières montées sur roulement à billes, les tiroirs s'ouvrent entièrement. Le système de fermeture automatique de qualité supérieure assure la fermeture et renforce la sécurité. Dimensions utiles des tiroirs (L. x P. x H.) : 759 x 421 x 60 / 130 / 200 / 270 mm. Livrée avec des cloisons JET2.15 pour les tiroirs de 60 mm et des cloisons JET2.16 pour les tiroirs de 130 mm. Des cloisons complémentaires peuvent être commandées en option si besoin.

-> Charge par tiroir des versions M4

- tiroir de 60 mm : 25 kg
- tiroir de 130 mm : 30 kg
- tiroir de 200 mm : 40 kg
- tiroir de 270 mm : 45 kg

-> Volume utile en litre des tiroirs version M4

- tiroir de 60 mm : 20 l
- tiroir de 130 mm : 40 l
- tiroir de 200 mm : 65 l
- tiroir de 270 mm : 85 l

• SERVANTES JET 6 TIROIRS

■ JET.6M4A ■ JET.6NM4A



- Servante 6 tiroirs = 20 modules répartis dans les tiroirs de 60 et 130 mm :
 - 4 tiroirs hauteur 60 mm = 16 modules.
 - 1 tiroir hauteur 130 mm = 4 modules.
 - 1 tiroir hauteur 270 mm.
- Livrée avec 9 cloisons JET2.15 pour tiroirs de 60 mm et 3 cloisons JET2.16 pour tiroir de 130 mm.
- Charge totale admissible dans les tiroirs : 175 kg.
- Volume utile de rangement : 205 litres.
- Poids : 89 kg

• SERVANTES JET 7 TIROIRS

■ JET.7M4A ■ JET.7NM4A



- Servante 7 tiroirs = 24 modules répartis dans les tiroirs de 60 et 130 mm :
 - 5 tiroirs hauteur 60 mm = 20 modules.
 - 1 tiroir hauteur 130 mm = 4 modules.
 - 1 tiroir hauteur 270 mm.
- Livrée avec 9 cloisons JET2.15 pour tiroirs de 60 mm et 3 cloisons JET2.16 pour tiroir de 130 mm.
- Charge totale admissible dans les tiroirs : 195 kg.
- Volume utile de rangement : 205 litres.
- Poids : 92 kg

• SERVANTES JET 8 TIROIRS

■ JET.8M4A ■ JET.8NM4A



- Servante 8 tiroirs = 32 modules répartis dans les tiroirs de 60 et 130 mm :
 - 6 tiroirs hauteur 60 mm = 24 modules.
 - 2 tiroirs hauteur 130 mm = 8 modules.
- Livrée avec 12 cloisons JET2.15 pour tiroirs de 60 mm.
- Charge totale admissible dans les tiroirs : 210 kg.
- Volume utile de rangement : 200 litres.
- Poids : 95 kg

• SERVANTE JET 6 TIROIRS (GAMME SÉCURITÉ)

■ JET.6NM4AS



- Equipée du système SAFETY LOCK SYSTEM qui est un système d'inter-verrouillage empêchant l'ouverture simultanée de plusieurs tiroirs :
 - Un seul tiroir à la fois.
 - Éliminant tout risque de basculement de la servante.
- Servante 6 tiroirs = 20 modules répartis dans les tiroirs de 60 et 130 mm :
 - 4 tiroirs hauteur 60 mm = 16 modules.
 - 1 tiroir hauteur 130 mm = 4 modules.
 - 1 tiroir hauteur 270 mm.
- Livrée avec 9 cloisons JET2.15 pour tiroirs de 60 mm et 3 cloisons JET2.16 pour tiroir de 130 mm.
- Charge totale admissible dans les tiroirs : 175 kg
- Volume utile de rangement : 205 litres.
- Poids : 90 kg



SERVANTE M5 : PLAN DE TRAVAIL EXTRA LARGE-CAPACITE DE RANGEMENT INCOMPARABLE-MANIABILITE EXCEPTIONNELLE

- 5 modules par tiroir.
- 30 à 40 modules répartis dans les tiroirs de 60 et 130 mm (les tiroirs de 200 mm peuvent également recevoir des modules).
- 265 à 290 kg de charge totale admissible dans les tiroirs selon la composition de tiroirs.
- 250 à 255 litres de volume utile selon la composition de tiroirs.
- Dimensions utiles du plan de travail 987 x 461 mm, 0,46m²/ résistance statique à la charge 1100 kg manoeuvrabilité exceptionnelle.
- 6 roues diamètre 160 mm très Haute Performance. 4 pivotantes (dont 2 avec freins) et 2 fixes.
- Fonction 360° : très simple à garer, passage de tous les obstacles. Stabilité assurée avec les 2 freins.
- Dimensions hors tout (L. x P. x H.) : 1194 x 575 x 1035 mm.

-> Données techniques
 Dimensions utiles des tiroirs (L. x P. x H.) : 948 x 421 x 60 / 130 / 200 mm.
 Livrée avec des cloisons JET2.15 pour les tiroirs de 60 mm et des cloisons JET2.16 pour les tiroirs de 130 mm.
 Des cloisons complémentaires peuvent être commandées en option si besoin.

-> Charge par tiroir des versions M5
 - tiroir de 60 mm : 35 kg
 - tiroir de 130 mm : 40 kg
 - tiroir de 200 mm : 50 kg

-> Volume utile en litre des tiroirs version M5
 - tiroir de 60 mm : 25 l
 - tiroir de 130 mm : 50 l
 - tiroir de 200 mm : 80 l

• **SERVANTES JET 7 TIROIRS**

- JET.7M5A ■ JET.7NM5A



• Servante 7 tiroirs = 30 modules répartis dans les tiroirs de 60 et 130 mm :
 - 5 tiroirs hauteur 60 mm = 25 modules.
 - 1 tiroir hauteur 130 mm = 5 modules.
 - 1 tiroir hauteur 200 mm.
 Livrée avec 8 cloisons JET2.15 pour tiroirs de 60 mm et 8 cloisons JET2.16 pour tiroir de 130 mm.
 Charge totale admissible dans les tiroirs : 265 kg.
 Volume utile de rangement : 255 litres.
 Poids : 106 kg

• **SERVANTES JET 8 TIROIRS**

- JET.8M5A ■ JET.8NM5A



• Servante 8 tiroirs = 40 modules répartis dans les tiroirs de 60 et 130 mm :
 - 6 tiroirs hauteur 60 mm = 30 modules.
 - 2 tiroirs hauteur 130 mm = 10 modules.
 Livrée avec 12 cloisons JET2.15 pour tiroirs de 60 mm.
 Charge totale admissible dans les tiroirs : 290 kg.
 Volume utile de rangement : 250 litres.
 Poids : 110 kg



SOLUTION MOBILE D'ATELIER 360°



COFFRES

- Livré avec le kit de liaison assurant un montage rapide et sécurisé de l'ensemble.
- Peut être transformé en une version mobile avec le kit mobilité JET.C4MOBILEKIT (poignée + 4 roues).

-> Données techniques JET 3 modules par tiroir

- A utiliser seul ou combiné avec une servante JET.M3A ou un coffre roulant JET.CR4M3A.
- Dimensions utiles des tiroirs (L. x P. x H.) : 569 x 421 x 60 / 130 mm.
- Résistance par tiroir : 20/25 kg
- Dimensions utiles du plan de travail : 605 x 461 mm. 0.28 m²
- Dimensions hors tout (L. x P. x H.) : 814 x 575 x 500 mm.

-> Données techniques JET 4 modules par tiroir

- A utiliser seul ou combiné avec une servante JET.M4A.
- Dimensions utiles des tiroirs (L. x P. x H.) : 759 x 421 x 60 / 130 mm.
- Résistance par tiroir : 25/30 kg
- Dimensions utiles du plan de travail : 797 x 461 mm. 0.37m²
- Dimensions hors tout (L. x P. x H.) : 1004 x 575 x 500 mm.

-> Données techniques JET 5 modules par tiroir

- A utiliser seul ou combiné avec une servante JET.M5A.
- Dimensions utiles des tiroirs (L. x P. x H.) : 948 x 421 x 60 / 130 mm.
- Résistance par tiroir : 35/40 kg
- Dimensions utiles du plan de travail : 987 x 461 mm. 0.46 m²
- Dimensions hors tout (L. x P. x H.) : 1194 x 575 x 500 mm.

COFFRES MOBILES

- Idéal pour la maintenance itinérante grâce aux roues haute performance.
- A utiliser seul ou combiné avec un coffre JET.C4M3A pour un maximum de rangement.

-> Données techniques JET 3 modules par tiroir

- Dimensions utiles des tiroirs (L. x P. x H.) : 569 x 421 x 60 / 130 mm.
- Résistance par tiroir : 20/25 kg
- Dimensions utiles du plan de travail : 605 x 461 mm. 0.28 m²
- Poignée escamotable pour les déplacements.
- Grande maniabilité grâce aux roues haute performance Effort au démarrage réduit, grande longévité, haute résistance aux charges lourdes. 4 roues diam. 125 mm, 2 fixes et 2 pivotantes chacune équipée d'un frein pour toujours plus de stabilité quand vous travaillez à l'arrêt. Coffre livré avec les roues déjà montées.
- Dimensions hors tout (L. x P. x H.) : 814 x 580 x 696 mm.



• COFFRES JET 4 TIROIRS - 3 MODULES PAR TIROIR

■ JET.C4M3A ■ JET.C4NM3A



- Coffre 4 tiroirs = 12 modules répartis dans les tiroirs de 60 et 130 mm :
- 3 tiroirs hauteur 60 mm = 9 modules.
- 1 tiroir hauteur 130 mm = 3 modules.

Charge totale admissible dans les tiroirs : 85 kg.

Volume utile de rangement : 75 litres.

Poids : 45 kg

• COFFRES JET 4 TIROIRS - 4 MODULES PAR TIROIR

■ JET.C4M4A ■ JET.C4NM4A



- Coffre 4 tiroirs = 16 modules répartis dans les tiroirs de 60 et 130 mm :
- 3 tiroirs hauteur 60 mm = 12 modules.
- 1 tiroir hauteur 130 mm = 4 modules.

Charge totale admissible dans les tiroirs : 105 kg.

Volume utile de rangement : 100 litres.

Poids : 51 kg

• COFFRES JET 4 TIROIRS - 5 MODULES PAR TIROIR

■ JET.C4M5A ■ JET.C4NM5A



- Coffre 4 tiroirs = 20 modules répartis dans les tiroirs de 60 et 130 mm :
- 3 tiroirs hauteur 60 mm = 15 modules.
- 1 tiroir hauteur 130 mm = 5 modules.

Charge totale admissible dans les tiroirs : 145 kg.

Volume utile de rangement : 125 litres.

Poids : 60 kg

• COFFRES ROULANT JET 4 TIROIRS - 3 MODULES PAR TIROIR

■ JET.CR4M3A ■ JET.CR4NM3A



- Coffre 4 tiroirs = 12 modules répartis dans les tiroirs de 60 et 130 mm :
- 3 tiroirs hauteur 60 mm = 9 modules.
- 1 tiroir hauteur 130 mm = 3 modules.

Charge totale admissible dans les tiroirs : 85 kg.

Volume utile de rangement : 75 litres.

Poids : 55 kg



• **DESSERTER D'ATELIER JET M3**

■ **JET.UC3SM3A**



- Desserte d'atelier mobile M3 à 3 niveaux
- Plan de travail haute durabilité sur le premier niveau
- 2 étagères métal
- Poids : 32 kg

• **DESSERTER D'ATELIER JET M3 AVEC 2 TIROIRS**

■ **JET.UC3S2DM3A**



- Desserte d'atelier mobile M3 avec 2 tiroirs
- Plan de travail haute durabilité sur le premier niveau
- 2 étagères métal
- 2 tiroirs de 60 mm - peuvent être équipés de tous les modules thermoformé ou mousse du programme Facom Modular system.
- Dimensions utiles des tiroirs (L. x P. x H.) : 569 x 421 x 60 mm
- Charge maxi par tiroir : 20kg
- Fermeture centralisée par serrure à clé, livrée avec 2 clés dont 1 articulée
- Poids : 38,5 kg

DESSERTER D'ATELIER JET M3 ET M4

Plan de travail :

Une surface de travail extra large;
Plus résistant : Une plaque d'aluminium finition grain de riz de 2 mm recouvre une planche de bois de 15 mm
 Les embouts sont en polypropylène traité antichocs.
 Le plateau peut recevoir un étau et est résiste aux impacts et aux hydrocarbures et à une charge statique de 900 kg.
 Un plateau encore plus fonctionnel : poignée intégrée en bi-matière avec revêtement soft de chaque côté de la servante : une pour le déplacement et une autre permettant de soulever la servante pour le passage d'obstacles.

INNOVATION : les rails en aluminium du plan de travail ont été pensés comme un système d'accrochage intégré des accessoires.

La mise en place des accessoires est rapide et sécurisée.
 Une large gamme d'accessoires est disponible et vous permettra de personnaliser votre servante en fonction de vos besoins pour en faire un véritable poste de travail.
 Emplacement dédié pour 3 tournevis.
 Les rebords intégrés évitent la chute d'outils en cours de déplacement.

Pour les versions avec tiroirs :

- Les tiroirs peuvent être équipés de tous les modules thermoformé ou mousse du programme Facom Modular system.
- Tiroirs à ouverture totale : grâce aux glissières montées sur roulement à billes, les tiroirs s'ouvrent entièrement et affichent une capacité de 20 ou 25 kg. Le système «self-close» avec ressort de rappel offre une fermeture efficace et sûre.
- Fermeture centralisée des tiroirs – livrée avec 2 clés dont 1 articulée
- Peut être équipé de cloisons JET2.15 pour tiroirs de 60 mm et JET2.16 pour tiroir de 130 mm.(non livrées)

Etagères :

2 étagères en métal avec plaques d'ABS noir amovibles pour une bonne protection et une maintenance facile.
 2 positions possibles pour l'étagère centrale.

Manoeuvrabilité :

Effort au démarrage réduit, grande longévité, haute résistance aux charges lourdes.
 4 roues diam. 125 mm, 2 fixes et 2 pivotantes chacune équipée d'un frein pour toujours plus de stabilité quand vous travaillez à l'arrêt.
 Desserte livrée avec les roues déjà montées

Accessoires

Le plan de travail peut recevoir de nombreux accessoires, des plus basiques aux plus sophistiqués.
 Un coffre additionnel est disponible en option pour toujours plus de volume et de flexibilité.

-> Données techniques (JET M3)

Surface utile du plan de travail 605 x 461 mm. 0.28m²

-> Dimensions utiles des étagères (JET M3)

L. 595 x P. 500 x 28 mm.

-> Dimensions hors tout (JET M3)

L. 814 x P. 575 x H. 1005 mm.

SOLUTION MOBILE D'ATELIER 360°



-> **Données techniques**
Surface utile du plan de travail 797 x 461 mm. 0,37m²

-> **Dimensions utiles des étagères**
L.785 x P.455 mm.

-> **Dimensions hors tout**
L. 1004 x P. 575 x H. 1005 mm.

• DESSERTE D'ATELIER JET M4

■ JET.UC3SM4A



• Desserte d'atelier mobile M4A à 3 niveaux
- Plan de travail haute durabilité sur le premier niveau
- 2 étagères métal
Poids : 36,5 kg

• DESSERTE D'ATELIER JET M4 AVEC 2 TIROIRS

■ JET.UC3S2DM4A



• Desserte d'atelier mobile M4A avec 2 tiroirs
- Plan de travail haute durabilité sur le premier niveau
- 2 étagères métal
- 2 tiroirs de 60 mm - peuvent être équipés de tous les modules thermoformé ou mousse du programme Facom Modular system.
Dimensions utiles des tiroirs (L. x P. x H.) : 759 x 421 x 60 mm
Charge maxi par tiroir : 25kg
Fermeture centralisée par serrure à clé, livrée avec 2 clés dont 1 articulée
Poids : 44,5 kg



ROLL



ROLL M3



ROLL M4



- **Plan de travail :**
Grand plan de travail en polypropylène chargé fibre, résistant aux impacts et aux hydrocarbures et à une charge statique M3 800 kg, M4 900 kg.
2 poignées intégrées avec revêtement soft, une pour le déplacement et une autre permettant de soulever la servante pour le passage d'obstacles
Emplacement dédié pour 3 tournevis



- **Accessoires**
Support flacons inclus (positionnable à droite ou à gauche)
Côtés perforés permettant de recevoir la majorité de la gamme d'accessoires **JET** (catalogue F18)
Des cloisons métalliques sont disponibles en option (**JET2.15** pour tiroirs de 60 mm et **JET2.16** pour tiroirs de 130 mm)



- **Sécurité :**
Façade de tiroirs basculante en polypropylène avec crochets de sécurité.
Pas de risque d'ouverture en cours de déplacement.
Fermeture centralisée par serrure à clé, livrée avec 2 clés dont 1 articulée

- **Tiroirs**
Les tiroirs de 60 et 130 mm peuvent être équipés de tous les modules thermoformé ou mousse du programme **Facom Modular system**.
Les tiroirs de 200mm peuvent également recevoir des modules.



- **Manoeuvrabilité :**
4 roues diam. 125 mm,
2 pivotantes (dont une avec frein)
et 2 fixes
Servante livrée avec les roues montées



SERVANTES, COFFRES & DESSERTES 1^{ER} EQUIPEMENT



SERVANTE ROLL M3

- 3 modules par tiroir.
- 15 à 24 modules répartis dans les tiroirs de 60 et 130 mm.

-> Dimensions utiles des tiroirs (L. x P. x H.) :
569 x 421 x 60 / 130 / 200 mm.

Charge maxi par tiroir : 20/25/30 kg.

- Dimensions utiles du plan de travail
560 x 460 mm, 0,26 m²/ résistance statique à la charge 800 kg.
- Les rebords intégrés évitent la chute d'outils en cours de déplacement.
- 4 roues diam. 125 mm, 2 pivotantes (dont une avec frein) et 2 fixes.
- Dimensions hors tout (L. x P. x H.) :
779 x 515 x 972 mm.



• SERVANTES ROLL 6 TIROIRS

■ ROLL.6M3A ■ ROLL.6NM3A



- Servante 6 tiroirs = 15 modules
 - 3 tiroirs hauteur 60 mm = 9 modules
 - 2 tiroirs hauteur 130 mm = 6 modules
 - 1 tiroir hauteur : 200 mm
(peut également recevoir des modules)
- Poids : 55 kg

• SERVANTES ROLL 7 TIROIRS

■ ROLL.7M3A ■ ROLL.7NM3A



- Servante 7 tiroirs = 18 modules
 - 5 tiroirs hauteur 60 mm = 15 modules
 - 1 tiroir hauteur 130 mm = 3 modules
 - 1 tiroir hauteur 200 mm
(peut également recevoir des modules)
- Poids : 56 kg

• SERVANTES ROLL 8 TIROIRS

■ ROLL.8M3A ■ ROLL.8NM3A



- Servante 8 tiroirs = 24 modules
 - 6 tiroirs hauteur 60 mm = 18 modules
 - 2 tiroirs hauteur 130 mm = 6 modules
- Poids : 58 kg

• SERVANTE ROLL 6 TIROIRS (GAMME SÉCURITÉ)

■ ROLL.6NM3AS



- Equipée du système SAFETY LOCK SYSTEM qui est un système d'inter-verrouillage empêchant l'ouverture simultanée de plusieurs tiroirs.
 - 1 tiroir à la fois
 - évite la servante de basculer
 - Servante 6 tiroirs = 15 modules
 - 3 tiroirs hauteur 60 mm = 9 modules
 - 2 tiroirs hauteur 130 mm = 6 modules
 - 1 tiroir hauteur : 200 mm
(peut également recevoir des modules)
- Poids : 55 kg

SERVANTE ROLL M4

- 4 modules par tiroir
- 20 modules répartis dans les tiroirs de 60 et 130 mm

-> Dimensions utiles des tiroirs (L. x P. x H.) :
759 x 421 x 60 / 130 / 200 mm.

Charge maxi par tiroir : 25/30 kg

- Dimensions utiles du plan de travail
750 x 460 mm, 0,35 m²/ résistance à une charge statique de 900 kg .
- 4 roues diam. 125 mm, 2 pivotantes (dont une avec frein) et 2 fixes
- Dimensions hors tout (L. x P. x H.) :
969 x 515 x 972 mm.



COFFRES ROLL M3

- 3 modules par tiroir
- 12 modules répartis dans les tiroirs de 60 et 130 mm

-> Dimensions utiles des tiroirs (L. x P. x H.) :
569 x 421 x 60 / 130 mm.

Charge maxi par tiroir : 20/25 kg

- Dimensions utiles du plan de travail
560 x 460mm, 0,26 m².
- Version fixe livrée avec un kit de liaison.
- Version mobile livrée avec un jeu de 4 roues et une poignée de manœuvre rabattable.
- Dimensions hors tout (L. x P. x H.) :
779 x 515 x 467 mm.

• SERVANTES ROLL M4 - 6 TIROIRS

■ ROLL.6M4A ■ ROLL.6NM4A



- Servante 6 tiroirs = 20 modules
- 3 tiroirs hauteur 60 mm = 12 modules
- 2 tiroirs hauteur 130 mm = 8 modules
- 1 tiroir hauteur : 200 mm (peut également recevoir des modules)
- Poids : 68 kg

• COFFRE M3 - 4 TIROIRS

■ ROLL.C4M3A



- Coffre 4 tiroirs = 12 modules
- 3 tiroirs hauteur 60 mm = 9 modules
- 1 tiroir hauteur 130 mm = 3 modules
- Poids : 34 kg

• COFFRE M3 ROULANT- 4 TIROIRS

■ ROLL.CR4M3A



- Coffre 4 tiroirs = 12 modules
- 3 tiroirs hauteur 60 mm = 9 modules
- 1 tiroir hauteur 130 mm = 3 modules
- Poids : 39 kg

• COFFRE M4 - 4 TIROIRS

■ ROLL.C4M4A



- Coffre 4 tiroirs = 16 modules
- 3 tiroirs hauteur 60 mm = 12 modules
- 1 tiroir hauteur 130 mm = 4 modules
- Poids : 42 kg

COFFRE ROLL M4

- 4 modules par tiroir
- 16 modules répartis dans les tiroirs de 60 et 130 mm

-> Dimensions utiles des tiroirs (L. x P. x H.) :
759 x 421 x 60 / 130 / 200 mm.

Charge maxi par tiroir : 25/30 kg

- Dimensions utiles du plan de travail
750 x 460 mm, 0,35 m².
- Dimensions hors tout (L. x P. x H.) :
969 x 515 x 467 mm.

SERVANTES, COFFRES & DESSERTES 1^{ER} EQUIPEMENT



DESSERTEROLL M3

- Desserte d'atelier mobile M3
- Surface utile du plan de travail 560 x 460 mm, 0,26 m²/ résistance à une charge statique de 200 kg.

- > Dimensions utiles des étagères : L.595 x P.455 mm.
- 4 roues Ø 125 mm, 2 fixes et 2 pivotantes dont une avec frein pour un déplacement aisé.
- Roues livrées démontées.
- Dimensions hors tout (L. x P. x H.) : 779 x 515 x 972 mm.

DESSERTEROLL M4

- Desserte d'atelier mobile M4
- Surface utile du plan de travail 750 x 460 mm, 0,35 m²/ résistance à une charge statique de 300 kg

- > Dimensions utiles des étagères : L.745 x P.455 mm.
- 4 roues Ø 125 mm, 2 fixes et 2 pivotantes dont une avec frein pour un déplacement aisé.
- Roues livrées démontées.
- Dimensions hors tout (L. x P. x H.) : 969 x 515 x 972 mm.

• DESSERTER D'ATELIER - M3

■ ROLL.UC3SM3



- Desserte d'atelier mobile M3 à 3 niveaux
 - Plan de travail haute durabilité sur le premier niveau
 - 2 étagères métal
- Poids : 19 kg

• DESSERTER D'ATELIER - M3 AVEC TIROIRS

■ ROLL.UC3S2DM3



- Desserte d'atelier mobile M3 avec 2 tiroirs
 - Plan de travail haute durabilité sur le premier niveau
 - 2 étagères métal
 - 2 tiroirs de 60 mm - peuvent être équipés de tous les modules thermoformé ou mousse du programme Facom Modular system.
- Dimensions utiles des tiroirs (L. x P. x H.) : 569 x 421 x 60 mm
Charge maxi par tiroir : 20 kg
Fermeture centralisée par serrure à clé, livrée avec 2 clés dont 1 articulée
Poids : 30 kg

• DESSERTER D'ATELIER - M4

■ ROLL.UC3SM4



- Desserte d'atelier mobile M4 à 3 niveaux
 - Plan de travail haute durabilité sur le premier niveau
 - 2 étagères métal
- Poids : 22 kg

• DESSERTER D'ATELIER - M4 AVEC TIROIRS

■ ROLL.UC3S2DM4



- Desserte d'atelier mobile M4 avec 2 tiroirs
 - Plan de travail haute durabilité sur le premier niveau
 - 2 étagères métal
 - 2 tiroirs de 60 mm - peuvent être équipés de tous les modules thermoformé ou mousse du programme Facom Modular system.
- Dimensions utiles des tiroirs (L. x P. x H.) : 759 x 421 x 60 mm
Charge maxi par tiroir : 25 kg
Fermeture centralisée par serrure à clé, livrée avec 2 clés dont 1 articulée
Poids : 35 kg



CRÉEZ VOTRE POSTE DE TRAVAIL PERSONNALISÉ ! Une gamme complète pour un maximum de services

EXTENSION DU PLAN DE TRAVAIL



ACCESSOIRES LATÉRAUX



ACCESSOIRES PARTIE HAUTE



EXTENSION DU PLAN DE TRAVAIL



- Transformez votre servante M3A - M4A - M5A en établi mobile avec ce plan de travail en hêtre multiplis de 28 mm.
- Installation facile et rapide dans les rails aluminium du plan de travail
- 6 vis à fixer pour une surface de travail très stable

• PLAN DE TRAVAIL M3 EN BOIS

■ JET.WA14M3

- Le dessus en bois JET.WA14M3 couvre toute la surface d'une servante M3A.
 - En faisant glisser le plateau, vous pouvez accéder à la poignée et créer une extension.
 - Vous pouvez aussi placer le JET.WA14M3 sur une servante M4A : vous couvrez uniquement la surface aluminium et les deux poignées sont alors accessibles
 - Vous pouvez aussi placer le JET.WA14M3 sur une servante M5A : vous couvrez une partie de la surface aluminium et les deux poignées sont alors accessibles.
 - Compatible JET (série 2021).
- Dimensions : L x P x H mm 775 x 550 x 28 mm
Poids : 10 kg

• PLAN DE TRAVAIL M4 EN BOIS

■ JET.WA14M4

- Le dessus en bois JET.WA14M4 couvre toute la surface d'une servante M4A.
 - En faisant glisser le plateau, vous pouvez accéder à la poignée et créer une extension.
 - Vous pouvez aussi placer le JET.WA14M4 sur une servante M5A : vous couvrez uniquement la surface aluminium et les deux poignées sont alors accessibles
 - Compatible JET (série 2021)
- Dimensions : L x P x H mm 965 x 550 x 28 mm
Poids : 12,5 kg

• PLAN DE TRAVAIL M5 EN BOIS

■ JET.WA14M5

- Le dessus en bois JET.WA14M5 couvre toute la surface d'une servante M5A.
 - En déserrant les vis, vous pourrez faire glisser le plateau et accéder à la poignée. Cela vous permet également de créer une extension.
 - Compatible JET (série 2021)
- Dimensions : L x P x H mm 1155 x 550 x 28 mm
Poids : 15 kg





• EXTENSION DE PLAN DE TRAVAIL MULTIFONCTIONS

■ JET.WA21

- La solution parfaite quand vous avez besoin de plus d'espace de travail ou de rangement.
 - Grand bac pour la dépose d'outils, de bouteilles, de modules, de tout ce qui peut être nécessaire pour votre travail.
 - Peut aussi servir de bac de dépose quand vous démontez des pièces
 - En acier - Revêtement en poudre de haute qualité
 - Compatible JET (série 2021)
- Dimensions : L x P x H mm 350 x 550 x 120 mm
Poids : 9 kg

• SUPPORT ÉTAU

■ JET.WA17

- Installez votre étau sans endommager ni perdre de place sur votre plan de travail.
 - Facile et rapide à installer sur les rails de votre plan de travail
 - Le support peut se positionner à droite ou à gauche du plan de travail en fonction de vos préférences.
 - Très résistant : multiplis hêtre de 28mm.
 - Etau non livré.
 - Compatible JET (série 2021)
- Dimensions : L x P x H mm 250 x 600 x 20 mm
Poids : 4 kg

• EXTENSION DE PLAN DE TRAVAIL AVEC SUPPORT BOUTEILLES ET SUPPORT ROULEAU PAPIER

■ JET.WA5-1

- Extension de plan de travail intégrant un support bouteilles et un support rouleau papier :
 - Support rouleau papier : facile à dérouler, bloque le papier entre les tirages. Livré sans papier.
 - Support bouteilles : permet de ranger plusieurs flacons, aérosols, ... Peut également servir pour le rangement de la visserie, de petites pièces, ...
 - L'extension se fixe facilement et rapidement au plan de travail.
 - En acier - Revêtement en poudre de haute qualité
 - Compatible JET (série 2021)
- Dimensions : L x P x H mm 200 x 550 x 150 mm
Poids : 4,2 kg



ACCESSOIRES LATÉRAUX



• POUBELLE LATÉRALE - 25 LITRES

■ JET.LA5-2

- Bac à déchets en tôle de 25 litres:
- Fixation rapide et décrochage aisé lorsque la poubelle doit être vidée
- En acier - Revêtement en poudre de haute qualité
- Compatible avec toutes les servantes FACOM
- Peut aussi s'installer sur le côté des meubles JETLINE et RWS

dimensions : L x P x H mm 200 x 380 x 340 mm
Poids : 3,7 kg

• SUPPORT SAC POUBELLES AVEC COUVERCLE ET PÉDALE DE MANŒUVRE

■ JET.LA5-2P

- Facile à utiliser et hygiénique grâce à l'ouverture du couvercle par une pédale qui est manœuvrable au pied.
- Permet de mettre les déchets sans toucher le couvercle.
- Peut recevoir un sac de 200 litres - non fourni
- En acier - Revêtement en poudre de haute qualité
- Compatible JET (série 2021) et JET+
- Peut aussi s'installer sur le côté des meubles JETLINE et RWS

dimensions : L x P x H mm 450 x 380 x 750 mm
Poids : 6,8 kg

• KIT PROPRETÉ

■ JET.WA5

- Extension de plan de travail intégrant un support bouteilles et un support rouleau papier :
 - Support rouleau papier : déroulage facilité et blocage du papier après tirage. Livré sans papier.
 - Support bouteilles : permet de ranger plusieurs flacons, aérosols, ... Peut également servir pour le rangement de la visserie, de petites pièces,
- L'extension se fixe facilement et rapidement au plan de travail.
- Bac à déchets en tôle 25 litres:
 - Fixation rapide et décrochage aisé lorsque la poubelle doit être vidée
 - En acier - Revêtement en poudre de haute qualité
- Compatible JET (série 2021)

Poids : 7,9 kg





• **BARRE ANTI-EFFRACTION**

■ **JET.WA9**

- Sécurisation maximale de votre servante et de son contenu
 - Système complémentaire à la fermeture centralisée des tiroirs.
 - Fermeture par cadenas (non livré).
 - Positionnement facile et rapide.
 - Dissuasif et esthétique.
 - En acier - Revêtement en poudre de haute qualité
 - Compatible JET (série 2021)
- Dimensions : L x P x H mm 120 x 25 x 795 mm
Poids : 3 kg

• **SUPPORT OUTILS ÉLECTROPORTATIFS**

■ **JET.LA19**

- Ce support dédié vous permettra de ranger et de charger 3 outils électroportatifs.
 - Système de rangement ergonomique pour une meilleure accessibilité aux outils
 - Protection en caoutchouc souple évitant d'endommager vos outils
 - Installation facile, rapide et sécurisée sur le côté de votre servante
 - En acier - Revêtement en poudre de haute qualité
 - Compatible avec les servantes JET (série 2021), JET+, ROLL (série 2021)
 - Peut aussi s'installer sur le côté des meubles JETLINE et RWS
- Dimensions : L x P x H mm 200 x 380 x 340 mm
Poids : 1,6 kg

• **POWER STRIP**

■ **JET.LA20**

- 5 espaces pour brancher vos appareils électriques: outils électriques, perceuses, chargeurs, lumières, électronique, smartphones, ... avec un accès facile
 - Équipé d'une barre d'alimentation avec 3 prises SCHUKO et 2 ports USB
 - Interrupteur marche-arrêt - max 16Amp / 250V
 - Support intégré pour des documents ou pour votre téléphone et tablette en charge. Vous pouvez aussi y stocker le fil de la prise.
 - Compatible avec JET et ROLL (série 2021)
 - Peut aussi s'installer sur le côté des meubles JETLINE et RWS
- Dimensions : L x P x H mm 55 x 380 x 450 mm
Poids : 2,4 kg

SOLUTION MOBILE D'ATELIER 360°



• ARMOIRE LATÉRALE

■ JET.LA8

- Permet le rangement d'outils longs et/ou onéreux.
 - Compatible avec le système CKS FACOM.
 - Fermeture par clé. Livrée avec 2 clés.
 - En acier - Revêtement en poudre de haute qualité
 - Compatible JET (série 2021) et JET+
 - Peut également être installé sur le côté des meubles JETLINE
- Dimensions : L x P x H mm 60 x 380 x 750 mm
Poids : 7,4 kg

• PORTE BIDONS LATÉRAL

■ JET.LA1

- Pour le rangement des bombes aérosols, produits de nettoyage, pulvérisateurs, etc.
 - En acier - Revêtement en poudre de haute qualité
 - Compatible avec toutes les servantes FACOM
 - Peut aussi s'installer sur le côté des meubles JETLINE et RWS
- Dimensions : L x P x H mm 112 x 380 x 125 mm
Poids : 1,4 kg

• PORTE DOCUMENTS LATÉRAL

■ JET.LA2

- Permet de ranger des documents de format A4.
 - En acier - Revêtement en poudre de haute qualité
 - Compatible avec toutes les servantes FACOM
 - Peut aussi s'installer sur le côté des meubles JETLINE et RWS
- Dimensions : L x P x H mm 55 x 380 x 315 mm
Poids : 1,4 kg





• TABLETTE LATÉRALE RABATTABLE

■ JET.LA16

- Tablette en métal rabattable pour étendre sa surface de travail si nécessaire.
 - Capacité de charge : 20 kg.
 - Surface de travail : 36 x 45cm.
 - En acier - Revêtement en poudre de haute qualité
 - Compatible JET (série 2021) et JET+.
- Dimensions : L x P x H mm 500 x 380 x 20 mm
Poids : 4,7 kg

• KIT DE CROCHETS

■ JET.WA18

- Lot de 2 crochets métalliques pouvant être accrochés au rail aluminium de votre plan de travail.
 - Permet le rangement de vos rouleaux de câbles ou le dépôt d'outils ou objets longs qui ne peuvent être rangés dans un tiroir.
 - Compatible JET (série 2021)
- Dimensions : L x P x H mm 45 x 25 x 50 mm
Poids : 0,5 kg

ACCESSOIRES PARTIE HAUTE



• SUPPORT ORDINATEUR

■ JET.WA3

- Pour la réception d'un ordinateur portable + fonction pupitre.
 - Dépôt sécurisé grâce à de larges bords et possibilité de verrouillage.
 - Fixation simple, rapide et sécurisée sur les rails en aluminium du plan de travail, grâce au support en polypropylène fibré.
 - Le support peut s'incliner et pivoter pour s'adapter à vos besoins.
 - Les bords incurvés empêchent votre ordinateur portable de tomber
 - Construction en acier robuste
 - Revêtement en poudre durable de haute qualité
 - Compatible JET (série 2021)
- Dimensions : L x P x H mm 380 x 270 x 200 mm
Poids : 2,1 kg

• SUPPORT PLANS ET OUTILS

■ JET.WA12

- Plans techniques, instructions de réparation, outillage toujours à portée du regard ou de mains.
 - S'installe directement sur les rails du plan de travail et se sécurise par des écrous marteaux.
 - Très grande dimension pour pouvoir afficher plusieurs documents et/ou disposer jusque 3 modules. xxxx mm
 - Charge maximum acceptable 10 kg
 - En acier
 - Revêtement en poudre de haute qualité
 - Compatible JET (série 2021)
- Dimensions : L x P x H mm 500 x 20 x 450 mm
Poids : 2,4 kg

• SUPPORT ORDRE DE RÉPARATION

■ JET.WA13

- Bons de travail, fiches techniques sont toujours à portée du regard.
 - Le support en tôle A4 est équipé d'une pince pour maintenir vos documents.
 - S'installe directement sur les rails du plan de travail
 - Facile à installer et à retirer
 - Vous pouvez déposer votre support dans le rail du plan de travail, sans risque de chute même en cours de déplacement.
 - Vous pouvez le prendre très facilement pour vous rendre sur votre lieu d'intervention.
 - En acier - Revêtement en poudre de haute qualité
 - Compatible JET (série 2021)
- Dimensions : L x P x H mm 250 x 10 x 450 mm
Poids : 0,8 kg





• ENSEMBLE MULTIFONCTIONS 1

■ JET.WA22KIT1

- Une structure commune permet de mixer les panneaux, les étagères, les barres pour des rangements divers et variés, adaptés à vos besoins.
 - Le kit JET.WA22KIT1 se compose de
 - 1 structure JET.WA22-1
 - 1 panneau perforé JET.WA22-2A
 - 1 étagère inclinable JET.WA22-5 (0° - 15°-30°)
 - Le kit peut être complété avec une autre étagère inclinable JET.WA22-5 et par les étagères JET.WA22-3 et JET.WA22-4.
 - L'ensemble peut être installé sur une servante JET.M3A-M4A-M5A
 - Construction en acier - Revêtement en poudre de haute qualité
 - Compatible JET (série 2021)
- Dimensions : L x P x H mm 600 x 20 x 800 mm
Poids : 7 kg

• ENSEMBLE MULTIFONCTIONS 2

■ JET.WA22KIT2

- Une structure commune permet de mixer les panneaux, les étagères, les barres pour des rangements divers et variés, adaptés à vos besoins.
 - Le kit JET.WA22KIT2 se compose de
 - 1 structure JET.WA22-1
 - 2 étagères inclinables JET.WA22-5 (0° - 15°-30°)
 - L'ensemble peut être installé sur une servante JET.M3A-M4A-M5A
 - Construction en acier - Revêtement en poudre de haute qualité
 - Compatible JET (série 2021)
- Dimensions : L x P x H mm 600 x 20 x 800 mm
Poids : 6 kg

• STRUCTURE

■ JET.WA22-1

- Cette structure permet de mixer des panneaux, des étagères, des barres pour des rangements divers et variés, adaptés à vos besoins.
 - 2 barres de 28 mm en métal + supports en métal à fixer sur le rail aluminium de votre plan de travail
La barre supérieure peut servir pour le rangement des enrouleurs de câble, rouleaux divers, ...
 - Compatible JET (série 2021)
- Dimensions : L x P x H mm 600 x 20 x 800 mm
Poids : 3,6 kg

SOLUTION MOBILE D'ATELIER 360°



• PANNEAU PERFORÉ

■ JET.WA22-2A

- Organisation visuelle et accès facile à vos outils
- Panneau perforé : 6 x 6 mm par pas de 12 mm
- Fixation des outils à l'aide du CKS gamme de crochets
- Empilable avec un panneau JET.WA22-2A ou JET.WA22-2B
- Construction en acier - Revêtement en poudre de haute qualité
- Compatible JET (série 2021)
- Dimensions : L x P x H mm 560 x 10 x 400 mm
- Poids : 2,2 kg

• PANNEAU D'AFFICHAGE

■ JET.WA22-2B

- Ce panneau permet une organisation visuelle et facile de vos plans, notices d'instructions ou fiches de réparations, ...
- Empilable avec un panneau JET.WA22-2A ou JET.WA22-2B
- Construction en acier - Revêtement en poudre de haute qualité
- Compatible JET (série 2021)
- Dimensions : L x P x H mm 560 x 10 x 400 mm
- Poids : 2,2 kg

• PETITE ÉTAGÈRE INCLINÉE POUR PANNEAU PERFORÉ

■ JET.WA22-3

- Cette petite étagère vous permettra de stocker vos outils, bacs de visserie,
- Fixation facile, rapide et sécurisée sur le panneau perforé.
- Pas de risque de décrochage en cours de déplacement.
- Rebord sur l'avant empêchant la chute des objets
- Construction en acier - Revêtement en poudre de haute qualité
- Compatible avec tous les panneaux perforés FACOM
- Compatible JET (série 2021)
- Dimensions : L x P x H mm 250 x 130 x 10 mm
- Poids : 0,5 kg





• **GRANDE ÉTAGÈRE INCLINÉE POUR PANNEAU PERFORÉ**

■ **JET.WA22-4**

- Cette étagère vous permettra de stocker vos outils, bacs de visserie, Elle peut également recevoir un plateau mousse ou plastique vous permettant d'avoir vos outils à portée de main.
 - Fixation facile, rapide et sécurisée sur le panneau perforé. Pas de risque de décrochage en cours de déplacement.
 - Rebord sur l'avant empêchant la chute des objets
 - En acier - Revêtement en poudre de haute qualité
 - Compatible avec tous les panneaux perforés FACOM
 - Compatible JET (série 2021)
- Dimensions : L x P x H mm 400 x 130 x 10 mm
Poids : 0,8 kg

• **ETAGÈRE INCLINABLE**

■ **JET.WA22-5**

- Cette étagère vous permettra de stocker vos outils, bacs de visserie, Elle peut également recevoir un plateau mousse ou plastique vous permettant d'avoir vos outils à portée de main.
 - Fixation facile, rapide et sécurisée sur la structure JET.WA22-1. Pas de risque de décrochage en cours de déplacement.
 - Rebord sur l'avant empêchant la chute des objets
 - L'étagère est inclinable suivant 3 angles différents 0°-15°-30° en fonction de vos besoins.
 - En acier - Revêtement en poudre de haute qualité
 - Compatible JET (série 2021)
- Dimensions : L x P x H mm 600 x 20 x 800 mm
Poids : 7 kg

• **SUPPORT PARE-BRISE**

■ **JET.WA23**

- Support universel pour déposer ou transporter pare-brise et pièces de carrosserie.
 - Grâce aux quatre tampons en mousse haute densité, les pièces ne bougent pas quand vous travaillez
 - Les tampons en mousse sont parfaits pour travailler sur les pare-brise ou les panneaux de carrosserie et évitent les rayures.
 - Ils sont montés sur un système de rotule permettant de d'adapter le positionnement à la forme de la pièce que vous déposez.
 - Fixation simple et rapide sur les rails aluminium du plan de travail grâce aux supports en polypropylène fibré.
 - Capacité de charge maximale: 100 kg
 - Compatible JET (série 2021)
- Dimensions : H x D mm 100 x 80 mm
Poids : 1,7 kg



RANGEMENT ORGANISÉ DE VOS OUTILS

MODULES MOUSSE



MODULES THERMOFORMÉS



FACOM MODULAR SYSTEM

Productivité & contrôle

Chaque outil à sa place - productivité, confort et sécurité.

Accès immédiat sans perte de temps à chaque outil et sécurité optimisée.

Système bicolore : visualisation immédiate des outils manquants.

Mousse haute densité : résistante à l'écrasement, aux hydrocarbures, aux liquides hydrauliques et aux produits de nettoyage.

Préhension facile grâce au passes doigts.

Retenue optimisée des outils lors du transport.

Productivité

Chaque outil à sa place - productivité, confort et sécurité.

Accès immédiat sans perte de temps à chaque outil et sécurité optimisée. fini les coupures causées par la recherche d'outils en vrac dans un tiroir

FACOM MODULAR SYSTEM



**MODULE DE 12 CLÉS MIXTES
À CLIQUET ULTRA GRIP**
MODM.467BJ12
- 467B : 8 - 9 - 10 - 11 - 12 - 13 - 14
15 - 16 - 17 - 18 - 19 mm
- Plateau mousse : PM.MOD467J12



**MODULE DE 12 CLÉS MIXTES
ARTICULÉES À CLIQUET EN POUÇES**
MODM.467JU12
- 467J : 1/4 - 5/16 - 11/32 - 3/8 - 7/16 - 1/2
9/16 - 5/8 - 11/16 - 3/4 - 7/8 - 15/16"
- Plateau mousse : PM.MOD467JU12
Poids : 1,65kg



**MODULE 12 CLÉS MIXTES ARTICULÉES
À CLIQUET ET ADAPTATEURS**
MODM.467BEJ12
- 467BE : 8 - 9 - 10 - 11 - 12 - 13 - 14 - 15
16 - 17 - 18 - 19 mm
- 3 Adaptateurs (467.ADAPT10-19) :
Douilles 1/4" & 1/2"
- Plateau mousse : PM.MOD467EJ12



**MODULE DE 8 CLÉS MIXTES À CLIQUET
ARTICULÉES EN POUÇES**
MODM.467EJUB
- 467E : 5/16 - 3/8 - 7/16 - 1/2
9/16 - 5/8 - 11/16 - 3/4"
- Plateau mousse : PM.MOD467EJUB
Poids : 1.175kg



**MODULE 7 CLÉS POLYGAONALES À
CLIQUET OEIL - 12 PANS DE 6 À 19 MM**
MODM.64J7
- 64 : 6 x 7 - 8 x 9 - 10 x 11 - 12 x 13
14 x 15 - 16 x 18 - 17 x 19 mm
- Angle de reprise 5°
- Plateau mousse : PM.MOD64J7
Poids : 0,925 kg



**MODULE DE 6 CLÉS POLYGAONALES
À CLIQUET 12-PANS EN POUÇES**
MODM.64JU6
- 64 : 1/4 x 5/16 - 3/8 x 7/16 - 1/2 x 9/16
5/8 x 11/16 - 3/4 x 13/16 - 7/8 x 15/16"
- Plateau mousse : PM.MOD64JU6

Module générique - Dimensions : 42 x 19 x 4,5 cm

+ DE 60 MODULES MOUSSE À VOTRE SERVICE



**MODULE 17 CLÉS MIXTES OGV®
DE 6 À 24 MM**
MODM.440-1
- 440. : 6 - 7 - 8 - 9 - 10 - 11 - 12 - 13 - 14
15 - 16 - 17 - 18 - 19 - 21 - 22 - 24 mm
- Plateau mousse : PM.MOD440-1



**MODULE 5 CLÉS MIXTES OGV®
DE 27 À 34 MM**
MODM.440-2
- 440. : 27 - 29 - 30 - 32 - 34 mm
- Complément de MODM.440-1
- Plateau mousse : PM.MOD440-2



**MODULE DE 13 CLÉS MIXTES OGV®
EN POUCES**
MODM.440-4
- 440. : 1/4 - 5/16 - 11/32 - 3/8 - 7/16 - 1/2 - 9/16
5/8 - 11/16 - 3/4 - 13/16 7/8 - 15/16"
- Plateau mousse : PM.MOD440-4



**MODULE 9 CLÉS À FOURCHES
DE 6 À 24 MM**
MODM.44-1
- 44. : 6 x 7 - 8 x 9 - 10 x 11 - 12 x 13 - 14 x 15
16 x 17 - 18 x 19 - 21 x 23 - 22 x 24 mm
- Plateau mousse : PM.MOD44-1
Poids : 1,315 kg



**MODULE 3 CLÉS À FOURCHES
GRANDES DIMENSIONS**
MODM.44-2
- 44. : 26 x 28 - 27 x 29 - 30 x 32 mm
- Plateau mousse : PM.MOD44-2
Poids : 1,578 kg



**MODULE 7 CLÉS POLYGONALES CONTRE
COUDEES OGV® DE 6 À 19 MM**
MODM.55A-1
- 55A. : 6 x 7 - 8 x 9 - 10 x 11 - 12 x 13
14 x 15 - 16 x 17 - 18 x 19 mm
- Plateau mousse : PM.MOD55A-1
Poids : 0,92 kg



**MODULE DOUILLES 6 PANS 1/4"
CLÉS MÂLES ET EMBOUTS MÉTRIQUES**
MODM.R161-36
- Douilles R.5,5 - 6 - 7 - 8 - 9 - 10 - 11 - 12 - 13 - 14 mm
- R.161B : cliquet tête ronde
- R.209 - R.215 : 2 rallonges 55 et 150 mm
- R.240A : cardan universel
- R.120A : poignée coulissante
- R.235 : porte-embouts
- R.236A : poignée emmanchée
- 83SH.JP9A : jeux clés mâle
Embouts :
Pozidriv® : 1 - 2 - 3
Phillips® : 1 - 2 - 3
Fente® : 4,5 - 6,5 - 8
6-Pans : 3 - 4 - 5 - 6 - 7 mm
Torx® T15 - 20 - 25 - 30 - 40
- Plateau mousse : PM.MODR1AN
Poids : 1,155 kg



**MODULE DOUILLES 6 PANS 1/4" - CLIQUET
À VERROUILLAGE**
MODM.RL2
- 13 douilles R. : 3,2 - 4 - 5 - 5,5 - 6 - 7 - 8
9 - 10 - 11 - 12 - 13 - 14 mm
- 11 douilles longues : R.LA : 5 - 5,5 - 6 - 7 - 8 - 9
10 - 11 - 12 - 13 - 14 mm
- RL.171 : cliquet à verrouillage
- R.210RC - R.215RC - R.217RC :
3 rallonges à verrouillage 100 - 150 - 250 mm
- R.240A : cardan universel
- 83SH.JPA : jeux clés mâles
- Plateau mousse : PM.MODRL2



**MODULE DOUILLES, CLÉS MÂLES ET
EMBOUTS 1/4" 6 PANS EN POUCES**
MODM.RL2U
- Douilles : R.E de 3/16 à 9/16"
- RL.161 : cliquet étanche
- R.120A : poignée coulissante
- J4763 : rallonge
- R.209 en R.215 : 2 rallonges 55- 150 mm
- 83SH.JP8AU : jeux clés mâles pouces
- R.236A : poignée emmanchée
- R.240A : cardan universel
- R.235 : porte-embouts
Embouts :
Pozidriv® : 1 - 2 - 3
Phillips® : 1 - 2 - 3
Fente® : 4,5 - 6,5
6-Pans : 3 - 4 - 5 - 6 - 7 mm
Resistorx® : 15 - 20 - 25 - 30 - 40
- Plateau mousse : PM.MODRL2U

FACOM MODULAR SYSTEM



MODULE DOUILLES 3/8" 6 PANS

MODM.J161-36

- Douilles : JH. : 7 - 8 - 9 - 10 - 11 - 12 - 13 - 14 - 15 - 16 - 17 - 18 - 19 - 21 - 22 mm
- J.161B : cliquet 3/8"
- J.210 - J.215 : 2 rallonges 125 et 250 mm
- J.240A : cardan universel
- J.120A : poignée coulissante
- Plateau mousse : PM.MODJ161-3



MODULE DOUILLES 6 PANS 3/8" - CLIQUET À VERROUILLAGE

MODM.JL161-36

- Douilles : JH. : 7 - 8 - 9 - 10 - 11 - 12 - 13 - 14 - 15 - 16 - 17 - 18 - 19 - 21 - 22 mm
- JL.161 : cliquet 3/8"
- J.210-J.215 : 2 rallonges 125 et 250 mm
- J.240A : cardan universel
- J.120A : poignée coulissante
- Plateau mousse : PM.MODJ161-3



MODULES DOUILLES 3/8" ET CLÉS EN POUCES

MODM.JL2U

- 13 Douilles J. : de 1/4" à 1"
- 11 Douilles longues 1/4" J.LA de 1/4" à 7/8"
- JL.171 : cliquet à verrouillage
- J.210RC et J.217RC : 2 rallonges à verrouillage 125- 500 mm
- 7 Clés polygonales à cliquet droites en pouces :
 - 64. : 1/4 x 5/16 - 5/16 x 11/32
 - 3/8 x 7/16 - 1/2 x 9/16
 - 5/8 x 11/16 - 7/8 x 15/16"
- 65.PE : clé à cliquet porte-embouts 1/4" - 5/16"
- Plateau mousse : PM.MODJL2U
- Dimensions : 42 x 56,4 x 4,5 cm (= largeur de 3 modules génériques)



MODULE DOUILLES LONGUES 6 PANS

MODM.HLA

- J.HLA : 7 - 8 - 9 - 10 - 11 mm : 3/8"
- S.HLA : 12 - 13 - 14 - 15 - 16 - 17 - 18 - 19 mm : 1/2"
- Plateau mousse : PM.MODHLA



MODULE DOUILLES LONGUES 6 PANS 1/2"

MODM.HLA2PB

- S.HLA : 12 - 13 - 14 - 15 - 16 - 17 - 18 - 19 - 21 - 22 - 23 - 24 - 26 - 27 - 29 - 30 - 32 mm : 1/2"
- Plateau mousse : PM.HLA2



MODULE DOUILLES 6 PANS 1/2"

MODM.S161-36

- Douilles : S.H : 8 - 9 - 10 - 11 - 12 - 13 - 14 - 15 - 16 - 17 - 18 - 19 - 21 - 22 - 23 - 24 - 27 - 30 - 32 mm
- S.161B : cliquet 1/2"
- S.210 - S.215 : 2 rallonges 130 et 250 mm
- S.240A : cardan universel
- Plateau mousse : PM.MODS161-3

Module générique - Dimensions : 42 x 19 x 4,5 cm

+ DE 60 MODULES MOUSSE À VOTRE SERVICE



MODULE DOUILLES 6 PANS 1/2" ET ACCESSOIRES
MODM.SL1
 - Douilles SH : 8 - 10 - 11 - 12 - 13 - 14 - 15 - 16 - 17 - 18 - 19 - 21 - 22 - 23 - 24 - 27 - 30 - 32 mm
 - SL.161 : cliquet étanche 1/2"
 - S.210-S.215 : 2 rallonges 130 et 250 mm
 - S.240A : cardan universel
 - S.120A : poignée coulissante
 - Plateau mousse : PM.MODS161-46



MODULES DOUILLES 1/2" EN POUÇES ET ACCESSOIRES IMPERIAL
MODM.S161-212U
 - Douilles 1/2" S de 3/8" à 1"1/4
 - S.161B : cliquet 1/2"
 - S.210 - S.215 : 2 rallonges 130 - 250 mm
 - S.240A : cardan universel
 - S.120A : poignée coulissante
 - Plateau mousse : PM.MODSL2U



MODULE DOUILLES TOURNEVIS 1/2" 6-PANS AVEC LONG MORCEAUX
MODM.SHPB
 - STM : 5 - 6 - 7* 8 - 10 - 12 - 14* 17 - 19 mm
 - SHP : 6LA - 7LA* 8LA - 10LA - 12LA



MODULES 17 DOUILLES IMPACT TORX 1/2"
MODM.NSXPB
 - 8 Douilles impact longues, femelles : NSTX : 10 L, 12 L, 14 L, 16 L, 18 L, 20 L, 22 L, 24 L
 - 9 douilles impact longues, mâles : NSX : 20 L, 25 L, 30 L, 40 L, 45 L, 50 L, 55 L, 60 L, 70 L
 - Plateau mousse : PM.NSX



MODULE DE 8 TOURNEVIS
MODM.AT1
 - AT : 3,5 x 75 - 3,5 x 100 - 4 x 100 - 5,5 x 100 mm
 - ATWH : 6,5 x 150 - 8 x 175 mm avec écrou
 - ATP : 1 x 100 - 2 x 125 mm
 - Plateau mousse : PM.MODA1



MODULE DE 8 TOURNEVIS
MODM.AT2
 - AT : 2 x 75 - 2,5 x 75 mm
 - ATP : 0 x 75 mm
 - ATWPH : 3 x 150 mm avec écrou
 - ATD : 0 x 75 - 1 x 100 - 2 x 125 mm
 - ATWDH : 3 x 150 mm avec écrou
 - Plateau mousse : PM.MODA2



MODULE DE 8 TOURNEVIS DONT 4 BOULES
MODM.AT3
 - AT : 4 x 25 - 5,5 x 35 mm
 - ATP : 0 x 75 - 1 x 25 mm
 - ATD : 0 x 75 - 1 x 100 - 2 x 125 - 2 x 35 mm
 - Plateau mousse : PM.MODA3



MODULE DE 9 TOURNEVIS DONT 2 BOULES
MODM.AT4
 - AT : 2,5 x 75 - 3,5 x 75 - 4 x 35 - 4 x 100 - 4 x 300 - 5,5 x 35 - 5,5 x 100 mm
 - ATWH : 6,5 x 150 - 8 x 175 mm avec écrou
 - Plateau mousse : PM.MODA4



MODULE DE 10 TOURNEVIS DONT 3 BOULES
MODM.AT5
 - ATP : 0 x 75 - 1 x 25 - 1 x 100 - 2 x 35 - 2 x 125 - 2 x 250 - 3 x 150 mm
 - ATD : 1 x 100 - 2 x 125 - 2 x 35 mm
 - Plateau mousse : PM.MODA5

Module générique - Dimensions : 42 x 19 x 4,5 cm

FACOM MODULAR SYSTEM



MODULE 10 TOURNEVIS TORX ET RESISTORX

MODM.AT6

- AEX : 6 x 35 - 7 x 35 - 8 x 75
- ATXR : 10 x 75 - 15 x 75 - 30 x 125 - 40 x 150
20 x 100 - 25 x 100 - 27 x 100 mm
- Plateau mousse : PM.MODA6



MODULE 7 TOURNEVIS RESISTORX DE 10 À 40

MODM.ATXR

- ATXR : 10 x 75 - 15 x 75 - 20 x 100 - 25 x 100
27 x 100 - 30 x 125 - 40 x 150 mm
- Plateau mousse : PM.MODANXR



MODULE 7 CLÉS MÂLES EN T; TÊTE SPHÉRIQUE

MODM.84TZSA

- 84TZSA : 3 - 4 - 5 - 6 - 7 - 8 - 10 mm
- Plateau mousse : PM.MOD84TZS-A



MODULE 7 CLÉS MÂLES AVEC MANCHE EN "P" - TORX®; TÊTE SPHÉRIQUE

MODM.89TXA

- - 89.TXA : 10 - 15 - 20 - 25 - 27 - 30 - 40 mm
- Plateau mousse : PM.MOD89TX-A



MODULE 3 PINCES MÉCANICIEN

MODM.CPEAO

- 185A.20CPE : pince becs 1/2 ronds
- 187A.18CPE : pince universelle
- 192A.16CPE : pince coupante diagonale
- Plateau mousse : PM.MODCPEAO
- Poids: 0,75 kg



MODULE 4 PINCES

MODM.CPEA1

- 192A.16CPE : pince coupante diagonale
- 185A.20CPE : pince becs 1/2 ronds
- 181A.25CPE : multiprise entrecroisée
à verrouillage
- 501A : pince étau grande capacité
- Plateau mousse : PM.MODCPEA1
- Poids: 1,48 kg



MODULE 3 PINCES AVEC 1 COUPE TOUT INTÉGRÉ

MODM.CPEA2

- 192A.16CPE : pince coupante diagonale
- 185A.20CPE : pince becs 1/2 ronds
- 181A.25CPE : multiprise entrecroisée
à verrouillage
- 980C : coupe toute lame dégagée
- Plateau mousse : PM.MODCPEA2
- Poids: 1,48 kg



MODULE 3 PINCES

MODM.CPEA3

- 500A : pince-étau à becs courts
- 194A.17CPE : pince à dénuder
- 181A.25CPE : pince multiprises à verrouillage
- Plateau mousse : PM.MODCPEA3



MODULE 2 PINCES REGLABLES

MODM.PR12

- 181A.25CPE : Pince multiprise à verrouillage
- 580.10 : pince-étau becs coudés multi-usage
- Plateau mousse : PM.MODPR12
- Poids: 1,29 kg

+ DE 60 MODULES MOUSSE À VOTRE SERVICE



MODULE 4 PINCES POUR CIRCLIPS®
MODM.PCSN
 - 177A.13 (10 - 25 mm) - 177A.18 (19 - 60 mm)
 pinces bec droit extérieurs
 - 179A.13 (12 - 25 mm) - 179A.18 (19 - 60 mm)
 pinces bec droit intérieurs
 - Plateau mousse : PM.MODPCSN
 Poids: 0,70 kg



MODULE OUTILS DE FRAPPE
MARTEAU HICKORY 205H
MODM.MI3
 - 205H.100 : marteau
 - 208A.32CB : massette acier 32 mm
 - 263.20 : burin
 - 256.6 : pointeau précision- diam. 6 mm
 - 248 : chasse-goupilles 4 - 5 - 6 mm
 - Plateau mousse : PM.MODMI3
 Poids: 1,80 kg



MODULE OUTILS DE FRAPPE 205C
MODM.MI5
 - 205C.50 : marteau din composite 500 g
 - 208A.32CBA : massette acier 32 mm
 - 256.6 : pointeau precision 6 mm
 - 263.619 : burin
 - 249.6 : 4 - 5 - 6 mm : chasse-goupilles gaines
 - Plateau mousse : PM.MODMI5
 Poids: 1,75 kg



MODULE OUTILS DE FRAPPE 205C
MODM.MI7
 - 205C.50 : marteau DIN composite 500 g
 - 208A.32CBA : massette acier 32 mm
 - 256.6 : pointeau précision 6 mm
 - 263.18 : burin
 - 248. 4 - 5 - 6 mm : 3 chasse-goupilles
 - Plateau mousse : PM.MODMI7
 Poids: 1,70 kg



MODULE MOUSSE RANGEMENT
POUR PETITES PIÈCES
PM.384
 - Large 4/4
 - Cases de tailles différentes
 - Permet un rangement ordonné pour visseries, cosses, rivets et joints
 Poids: 1,47 kg



MODULE CHASSE-GOUPILLES GAINÉS
MODM.CG
 - 249.G : 2 - 3 - 4 - 5 - 6 - 8 mm : 6 chasse-goupilles
 - 247.G : 4 - 5 - 6 - 8 mm : 4 chasse-clous
 - 255.G : pointeau précision 6 mm
 - Plateau mousse : PM.MODCG
 Poids: 1,47 kg



MODULE SCIE, MESURE, LIMES
MODM.603FPB
 - 603F : monture de scie
 - 668A.10 : 10 lames de scie
 - 234.S : pointe à tracer
 - DELA.1051.300 : réglet
 - 5 limes : PAM.B250EMA, DRD.MD250EMA, CAR.MD200EMA, TRI.MD200EMA, RD.M200EMA
 - 893B.319 : mètre à ruban 3M
 - Plateau mousse : PM.MOD603F
 Dimensions : 42 x 56,4 x 4,5 cm
 (= largeur de 3 modules génériques)
 Poids: 2,70 kg

Module générique - Dimensions : 42 x 19 x 4,5 cm

FACOM MODULAR SYSTEM



MODULE DE 12 CLÉS MIXTES À CLIQUET ULTRA GRIP
MOD.467BJ12
 - 467B. : 8 - 9 - 10 - 11 - 12 - 13 - 14
 15 - 16 - 17 - 18 - 19 mm
 - Plateau thermoformé : PL.652



MODULE DE 6 CLÉS MIXTES À CLIQUET ULTRA GRIP GRANDES DIMENSIONS
MOD.467BXL
 - 467B. : 21 - 22 - 24 - 27 - 30 - 32 mm
 - Plateau thermoformé : PL.653



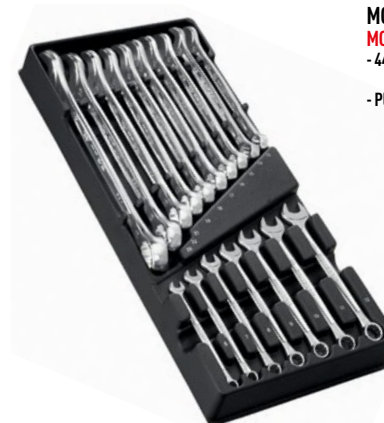
MODULE 12 CLÉS MIXTES ARTICULÉES À CLIQUET ULTRA GRIP ET ADAPTATEURS
MOD.467BFJ12
 - 467BF. : 8 - 9 - 10 - 11 - 12 - 13 - 14
 15 - 16 - 17 - 18 - 19 mm
 - 3 Adaptateurs : douilles 1/4" & 1/2"
 - Embouts 1/4"
 - Plateau thermoformé : PL.680



MODULE 7 CLÉS POLYGAONALES À CLIQUET OEIL - 12 PANS
MOD.64J7
 - 64. : 6 x 7 - 8 x 9 - 10 x 11 - 12 x 13
 14 x 15 - 16 x 18 - 17 x 19 mm
 - Angle de reprise 5°
 - Plateau thermoformé : PL.608A



MODULE 16 CLÉS MIXTES OGV®
MOD.440-1
 - 440. : 6 - 7 - 8 - 9 - 10 - 11 - 12 - 13 - 14
 15 - 16 - 17 - 18 - 19 - 22 - 24 mm
 - Plateau thermoformé : PL.670



MODULE 17 CLÉS MIXTES OGV®
MOD.440-1XL
 - 440. : 6 - 7 - 8 - 9 - 10 - 11 - 12 - 13 - 14
 15 - 16 - 17 - 18 - 19 - 21 - 22 - 24 mm
 - Plateau thermoformé : PL.313

Module générique - Dimensions : 42 x 18,8 x 3,7 cm

+ DE 100 MODULES THERMOFORMÉS À VOTRE SERVICE



MODULE 4 CLÉS MIXTES OGV®
GRANDES DIMENSIONS
MOD.440-2
 - 440. : 27 - 29 - 30 - 32 mm
 - Plateau thermoformé : PL.314A



MODULE 5 CLÉS MIXTES OGV®
GRANDES DIMENSIONS
MOD.440-2XL
 - 440. : 27 - 29 - 30 - 32 - 34 mm
 - Plateau thermoformé XL : PL.671



MODULE 13 CLÉS MIXTES OGV®
EN POUÇES
MOD.440-4
 - 440. : 1/4 - 5/16 - 11/32 - 3/8 - 7/16 - 1/2 - 9/16
 5/8 - 11/16 - 3/4 - 13/16 - 7/8 - 15/16"
 - Plateau thermoformé : PL.673



MODULE 9 CLÉS À FOURCHES
MOD.44-1
 - 44. : 6 x 7 - 8 x 9 - 10 x 11 - 12 x 13 - 14 x 15
 16 x 17 - 18 x 19 - 21 x 23 - 22 x 24 mm
 - Plateau thermoformé : PL.315



MODULE 3 CLÉS À FOURCHES
GRANDES DIMENSIONS
MOD.44-2
 - 44. : 26 x 28 - 27 x 29 - 30 x 32 mm
 - Plateau thermoformé : PL.316



MODULE 7 CLÉS POLYGAONALES
CONTRE COUDÉES OGV®
MOD.55-1
 55A. : 6 x 7 - 8 x 9 - 10 x 11 - 12 x 13
 14 x 15 - 16 x 17 - 18 x 19 mm
 - Plateau thermoformé : PL.317A



MODULE 3 CLÉS POLYGAONALES
GRANDES DIMENSIONS OGV®
MOD.55-2
 - 55A. : 21 x 23 - 22 x 24 - 26 x 28 mm
 - Plateau thermoformé : PL.318A



MODULE 7 CLÉS POLYGAONALES OGV®
EN POUÇES
MOD.55-3
 - 55A. : 1/2 x 9/16 - 1/4 x 5/16
 11/32 x 13/32 - 9/32 x 25/32
 3/4 x 13/16 - 3/8 x 7/16 - 5/8 x 11/16"
 - Plateau thermoformé : PL.600A



MODULE 10 CLÉS À PIPE DÉBOUCHÉES
OGV® 6 PANS
MOD.75-1
 - 75. : 8 - 10 - 11 - 12 - 13 - 14 - 16 - 17 - 18 - 19 mm
 - Plateau thermoformé : PL.625

Module générique - Dimensions : 42 x 18,8 x 3,7 cm

FACOM MODULAR SYSTEM



MODULE 6 CLÉS À DOUILLES ARTICULÉES

6 PANS

MOD.66A-1

- 66A : 6 x 7 - 8 x 9 - 10 x 11 - 12 x 13 - 14 x 15 - 16 x 17 mm
- Plateau thermoformé : PL.319A



MODULE CLÉS À TUYAUTER

MÉTRIQUE

MOD.43

- 43 : 7 x 9 - 8 x 10 - 11 x 13 - 12 x 14 - 17 x 19 mm
- Plateau thermoformé : PL.635



MODULE 6 CLÉS À BÉQUILLES

DOUBLES FORGÉES

MOD.97

- 97 : 8 x 9 - 10 x 11 - 12 x 13 - 14 x 15 - 16 x 17 - 18 x 19 mm
- Plateau thermoformé : PL.359



MODULE DOUILLES 6 PANS 1/4"

CLÉS MÂLES ET EMBOUTS

MOD.R161-26

- Douilles R. : 5,5 - 6 - 7 - 8 - 9 - 10 - 11 - 12 - 13 - 14 mm
- R.161B : cliquet 1/4" "paume de main"
- R.209-215 : 2 rallonges 55 et 150 mm
- R.240A : cardan universel 1/4"
- R.120A : poignée coulissante
- R.235 : douille 1/4" porte-embout
- R.236A : poignée emmanchée 158 mm
- 82H. : 2 - 2,5 - 3 - 4 - 5 - 6 - 7 - 8 - 9 - 10 mm
- Embouts :
- Fente© : 4,5 - 6,5 - 8
- 6-Pans : 3 - 4 - 5 - 6 mm
- Pozidriv© : 1 - 2
- Plateau thermoformé : PL.L13



MODULE DOUILLES 6 PANS 1/4"

CLÉS MÂLES ET EMBOUTS

MOD.R181-26

- Douilles R. : 5,5 - 6 - 7 - 8 - 9 - 10 - 11 - 12 - 13 - 14 mm
- R.161B : cliquet 1/4" (paume de main)
- R.209-215 : 2 rallonges 55 et 150 mm
- R.240A : cardan universel 1/4"
- R.120A : poignée coulissante
- R.235 : douille 1/4" porte-embout
- R.236A : poignée emmanchée 158 mm
- 82H. : 2 - 2,5 - 3 - 4 - 5 - 6 - 7 - 8 - 9 - 10 mm
- Embouts :
- Fente© : 4,5 - 6,5 - 8 mm
- 6-Pans : 3 - 4 - 5 - 6 mm
- Pozidriv© : 1 - 2
- Plateau thermoformé : PL.L13



MODULE DOUILLES 6 PANS 1/4", CLÉS MÂLES, CLÉS TORX® ET EMBOUTS MÉTRIQUES

MOD.R161-46

- Douilles R. : 5,5 - 6 - 7 - 8 - 9 - 10 - 11 - 12 - 13 - 14 mm
- R.161B : cliquet 1/4" (paume de main)
- R.209 et R.215 : 2 rallonges 55 et 150 mm
- R.236A : poignée emmanchée 158 mm
- R.240A : cardan universel 1/4"
- R.120A : poignée coulissante 1/4"
- 83SH.JPAA : étui de 9 clés mâles tête sphérique (1,5 - 2 - 2,5 - 3 - 4 - 5 - 6 - 7 - 8 mm)
- 89S.JP8A : étui de 8 clés TORX® tête sphérique (10 - 15 - 20 - 25 - 27 - 30 - 40 - 45 mm)
- R.235 : douille porte-embout
- Embouts :
- Fente© : 6,5 - 8 mm
- 6-Pans : 3 - 4 - 5 - 6 - 7 mm
- Phillips© : 1 - 2 - 3
- Pozidriv© : 1 - 2
- Resistorx© : 10 - 15 - 20 - 25 - 30
- Plateau thermoformé : PL.658



MODULE DOUILLES 6 PANS 1/4"

CLÉS MÂLES ET EMBOUTS EN POUÇES

MOD.R161-1U

- Douilles : R. : 3/16 - 7/32 - 1/4 - 9/32 - 5/16 - 11/32 - 3/8 - 13/32 - 7/16 - 1/2"
- R.161B : cliquet 1/4" "paume de main"
- R.209 et R.215 : 2 rallonges 55 et 150 mm
- R.236A : poignée emmanchée 158 mm
- R.240A : cardan universel 1/4"
- R.120A : poignée coulissante 1/4"
- R.235 : douille porte-embout 1/4"
- 82H. : 1/4 - 1/8 - 3/8 - 3/16 - 3/32 - 5/16 - 5/32 - 5/64 - 7/32 - 9/64" : clés mâles courtes
- Embouts :
- Fente© : 4,5 - 6,5 - 8 mm
- 6-Pans : 1/8 - 5/32 - 3/16 - 7/32"
- Pozidriv© : 1 - 2
- Plateau thermoformé : PL.L13
- Poids : 0,95 kg



MODULE DOUILLES 6 PANS 3/8"

CLIQUET

MOD.J161-36

- Douilles : JH. : 7 - 8 - 9 - 10 - 11 - 12 - 13 - 14 - 15 - 16 - 17 - 18 - 19 - 21 - 22 mm
- J.161B : cliquet 3/8" (paume de main)
- J.210 - 215 : 2 rallonges 125 et 250 mm
- J.240A : cardan universel
- J.120A : poignée coulissante
- Plateau thermoformé : PL.M15
- Dimensions : 31 x 18,8 x 3,7 cm



MODULE DOUILLES 6 PANS 3/8"

CLIQUET À VERROUILLAGE

MOD.JL171-36

- Douilles : JH. : 7 - 8 - 9 - 10 - 11 - 12 - 13 - 14 - 15 - 16 - 17 - 18 - 19 - 21 - 22 mm
- JL.171 : cliquet 3/8"
- J.210 - 215 : 2 rallonges 125 et 250 mm
- J.240A : cardan universel
- J.120A : poignée coulissante
- Plateau thermoformé : PL.M15
- Dimensions : 31 x 18,8 x 3,7 cm

Module générique - Dimensions : 42 x 18,8 x 3,7 cm

+ DE 100 MODULES THERMOFORMÉS À VOTRE SERVICE

Module générique - Dimensions : 42 x 18,8 x 3,7 cm



M MODULE DOUILLES 6 PANS 3/8" EN POUCES ET ACCESSOIRES

MOD.JL161-212U

- Douilles : J. : 1/4 - 5/16 - 3/8 - 7/16 - 1/2 - 9/16 - 5/8 - 11/16 - 3/4 - 7/8 - 13/16"
- J.L.161 : cliquet 3/8"
- J.210 et J.215 : 2 rallonges 125 et 250 mm
- J.240A : cardan universel
- J.120A : poignée coulissante
- Plateau thermoformé : PL.M18
- Dimensions : 31 x 18,8 x 3,7 cm



M 3/4 MODULE DOUILLES LONGUES 6 PANS 3/8" ET 1/2"

MOD.HLB

- Douilles longues 3/8" : J.HLA : 7 - 8 - 9 - 10 - 11 mm
- Douilles longues 1/2" : S.HLA : 12 - 13 - 14 - 15 - 16 - 17 - 18 - 19 mm
- Plateau thermoformé : PL.M06
- Dimensions : 31 x 18,8 x 3,7 cm



MODULE DOUILLES 6 PANS 1/2" ET ACCESSOIRES

MOD.S161-46

- Douilles : SH. : 8 - 9 - 10 - 11 - 12 - 13 - 14 - 15 - 16 - 17 - 18 - 19 - 21 - 22 - 23 - 24 - 27 - 28 - 29 - 30 - 32 mm
- S.161B : cliquet 1/2" (paume de main)
- S.210 - 215 : 2 rallonges 130 et 250 mm
- S.240A : cardan universel
- S.120A : poignée coulissante
- Plateau thermoformé : PL.L02



M MODULE DOUILLES 12 PANS 1/2" ET ACCESSOIRES - EN POUCES

MOD.S161-112U

- Douilles : S. : 3/8 - 7/16 - 1/2 - 9/16 - 19/32 - 5/8 - 21/32 - 11/16 - 3/4 - 13/16 - 7/8"
- S.161B : cliquet 1/2" (paume de main)
- S.210 - S.215 : 2 rallonges 130 et 250 mm
- S.240A : cardan universel
- Plateau thermoformé : PL.M05
- Dimensions : 31 x 18,8 x 3,7 cm



MODULE DOUILLES 6 PANS 3/4"

MOD.K1

- Douilles : 34 - 36 - 41 - 46 - 50 - 55 mm
- K.151B : cliquet sans manche 3/4"
- K.210B : extension 200 mm
- K.120B : poignée coulissante 425 mm
- K.230B : réducteur 3/4" à 1/2"
- Plateau thermoformé : PL.324
- Dimensions : 42 x 37 x 8 cm
- Poids : 7,7 kg



MODULE K1 DE DOUILLES 3/4" 6 PANS

MOD.KL2

- Douilles : 34 - 55 mm
- KL.161B : cliquet
- K.240A : cardan universel
- K.210B : extension 200 mm
- Plateau thermoformé : PL.62A



MODULE 12 DOUILLES 1/2" AVEC EMBOUTS LONGS MONOBLOC5

MOD.SHPB

- 6-pans : 5 - 6 - 7 - 8 mm
- XZN : 6 - 8 - 9 - 10 - 12 - 14 - 16 - 18 mm
- Torx® : 40 - 45 - 55 - 70
- Plateau thermoformé : P.L.L336B



MODULE DOUILLES IMPACTS 1/2"

MOD.NS1

- Module douilles impacts 1/2"
- NS.A : 10 - 11 - 12 - 13 - 14 - 15 - 16 - 17 - 18 - 19 - 21 - 22 - 23 - 24 mm
- NS.215 : rallonge longueur 125 mm
- Plateau thermoformé : PL.610
- Poids : 2 kg



MODULE DOUILLES IMPACTS 1/2" ET EMBOUTS

MOD.NS2

- Douilles impact
- NS.A : 13 - 14 - 15 - 16 - 17 - 18 - 19 - 21 - 22 - 24 - 27 - 30 - 32 mm
- NS.236A et NS.237A : douilles impact 5/16" et 1/2" porte embouts
- Embouts impact :
- 6-Pans : ENH.3 : 6 - 7 - 8 - 10 - 12 - 14 mm
- Philips® : ENP.2 : 2 - 3 - 4
- Torx® : NEX.A : 30 - 40 - 45 - 50 - 55
- Plateau thermoformé : PL.623

FACOM MODULAR SYSTEM



MODULE 8 TOURNEVIS

MOD.AT1

- ⊖ AT : 3 x 75 - 3,5 x 100 - 5,5 x 125 - 4 x 100 mm
- ATWH : 6,5 x 150 - 8 x 175 mm avec écrou
- ⊕ ATP : 1 x 100 - 2 x 125 mm
- Plateau thermoformé : PL.325



MODULE 8 TOURNEVIS - ISOLÉS 1000V

MOD.AT1VE

- ⊖ AT : 3,5 x 100 VE - 4 x 100 VE - 5,5 x 125 VE - 6,5 x 150 VE
- ⊕ ATP : 1 x 100 VE - 2 x 125 VE
- ⊗ ATD : 1 x 100 VE - 2 x 125 VE
- Plateau thermoformé : PL.325



MODULE 8 TOURNEVIS

MOD.AT2

- ⊖ AT : 2 x 75 - 2,5 x 75 mm
- ⊕ ATP : 0 x 75 mm
- ⊖ ATWPH : 3 x 150 mm avec écrou
- ⊕ ATWDH : 3 x 150 mm avec écrou
- ⊗ ATD : 0 x 75 - 1 x 100 - 2 x 125 mm
- Plateau thermoformé : PL.631



MODULE 8 TOURNEVIS DONT 4 BOULES

MOD.AT3

- ⊖ AT : 4 x 25 - 5,5 x 35 mm
- ⊕ ATP : 0 x 75 - 1 x 25 mm
- ⊗ ATD : 0 x 75 - 1 x 100 - 2 x 35 - 2 x 125 mm
- Plateau thermoformé : PL.326



MODULE 9 TOURNEVIS PLATS

MOD.AT4

- ⊖ AT : 2,5 x 75 - 3,5 x 75 - 4 x 35 - 4 x 100 - 4 x 300 - 5,5 x 35 - 5,5 x 100 mm
- ATWH : 6,5 x 150 - 8 x 175 mm avec écrou
- Plateau thermoformé XL : PL.676



MODULE 10 TOURNEVIS CRUCIFORMES

MOD.AT5

- ⊕ ATP : 0 x 75 - 1 x 25 - 1 x 100 - 2 x 35 - 2 x 125 - 2 x 250 - 3 x 150 mm
- ⊗ ATD : 1 x 100 - 2 x 35 mm
- ⊕ ATWDH : 2 x 125 mm
- Plateau thermoformé XL : PL.677



MODULE 10 TOURNEVIS TORX ET RESISTORX

MOD.AT6

- ⊕ AEX : 6 x 35 - 7 x 35 - 8 x 75 mm
- ⊕ ATXR : 10 x 75 - 15 x 75 - 30 x 125 - 40 x 150 - 20 x 100 - 25 x 100 - 27 x 100 mm
- Plateau thermoformé XL : PL.678



MODULE 8 TOURNEVIS

MOD.AT7

- ⊖ AT : 3,5 x 75 - 4 x 100 - 5,5 x 150 - 6,5 x 150 mm
- ATWH : 8 x 175 mm avec écrou
- ⊗ ATD : 1 x 100 - 2 x 125 mm
- ⊕ ATP : 0 x 75 mm
- Plateau thermoformé : PL.325



MODULE 7 TOURNEVIS TORX

MOD.ATX

- ⊕ ATX : 10 x 75 - 15 x 75 - 20 x 100 - 25 x 100 - 27 x 100 - 30 x 125 - 40 x 150 mm
- Plateau thermoformé : PL.327A

Module générique - Dimensions : 42 x 18,8 x 3,7 cm

+ DE 100 MODULES THERMOFORMÉS À VOTRE SERVICE



MODULE 7 TOURNEVIS RESISTORX
MOD.ATXR
 ATXR 10 x 75 - 15 x 75 - 20 x 100 - 25 x 100
 27 x 100 - 30 x 125 - 40 x 150 mm
 - Plateau thermoformé : PL.327A



MODULE 7 CLÉS MÂLES 6 PANS
POIGNÉES EN T - TÊTE SPHÉRIQUE
MOD.84TZSA
 - 84TZSA : 3 - 4 - 5 - 6 - 7 - 8 - 10 mm
 - Plateau thermoformé : PL.MM-A
 Poids : 0,996 kg



MODULE 7 CLÉS MÂLES TORX®
POIGNÉES EN T
MOD.89TXA
 - 89TXA : 10 - 15 - 20 - 25 - 27 - 30 - 40 mm
 - Plateau thermoformé : PL.TORX-A
 Poids : 0,648 kg



MODULE 20 EMBOUTS DE VISSAGE ET
3 DOUILLES PORTE-EMBOUTS
MOD.E20L
 6-pans : EH.2L : 4 - 5 - 6 - 7 - 8 - 10 mm
 XZN : EV.2L : 5 - 6 - 8 - 10 mm
 Torx® : EX.2L : 30 - 40 - 45 - 50
 Resistorx® : EXR.1L : 10 - 15 - 20 - 25 - 30 - 40
 - S.J.236 : douille CDX porte embouts 5/16
 - R.235 : douille 1/4" porte embouts
 - S.236 : douille 1/2" porte embouts 5/16
 - Plateau thermoformé : PL.624
 Poids : 0,755 kg



MODULE 41 EMBOUTS LONGS
ET COURTS ET 3 DOUILLES
PORTE-EMBOUTS
MOD.E41
 6-Pans : EH.2L : 4 - 5 - 6 - 7 - 8 - 10 mm
 EH : 4 - 5 - 6 - 7 / EH.2 : 8 - 10 mm
 XZN : EV.2L : 5 - 6 - 8 - 10 mm / EV : 6 - 8 - 10 mm
 Torx® : EX.2L : 30 - 40 - 45 - 50 / EX.2 : 45 - 50 - 55
 Resistorx® : EXR.1L : 10 - 15 - 20 - 25 - 30 - 40
 EXR.1 : 10 - 15 - 20 - 25 - 30 - 40
 Pozidriv embouts : 1 - 2 - 3
 - S.J.236 : douille porte embouts 5/16"
 - R.235 : douille 1/4" porte embouts
 - S.236 : douille 1/2" porte embouts 5/16"
 - Plateau thermoformé : PL.621
 Poids : 0,895 kg



M MODULE DE DOUILLES,
CLÉS ET EMBOUTS TORX®
MOD.TX1A
 - J.235 : porte embouts 3/8"
 - R.235 : douille 1/4" porte embouts
 - S.236 : douille 1/2" porte embouts
 - EX.2 : 40 - 45 - 50 - 55 mm : embouts Torx 5/16
 - EXR : 10 - 15 - 20 - 25 - 30 - 40 mm :
 embouts Resistorx 1/4
 - JTX : 8 - 10 - 12 - 14 - 16 mm : douilles 3/8"
 - STX : 18 - 20 mm : douilles 1/2"
 - 59TX : 6 x 8 - 10 x 12 - 14 x 18
 20 x 24 mm : clés à oeil
 - Plateau thermoformé : PL.M08
 Dimensions : 31 x 18,8 x 3,7 cm
 Poids : 0,995 kg



MODULE TOURNEVIS À FRAPPER
MOD.NS260
 - NS.260A : tournevis à frapper 1/2"
 - NS.236A : douille porte-embouts 5/16"
 - 15 embouts impact :
 6-Pans : ENH : 5 - 6 - 8 - 10 mm
 Pozidriv® : END.2 : 2 - 3
 Philips® : ENP.2 : 2 - 3 - 4
 Torx® : ENX.2 : 20 - 25 - 30 - 40 - 45 - 55
 - Plateau thermoformé : PL.380



MODULE 3 PINCES MÉCANICIEN
MOD.CPEA0
 - 185A.20CPE : pince becs 1/2 ronds
 - 187A.18CPE : pince universelle
 - 192A.16CPE : pince coupante diagonale
 - Plateau thermoformé : PL.MODCPEA0



MODULE 5 PINCES
MOD.CPEA5
 - 181A.25CPE : pince multiprise à verrouillage
 - 501A : pince à becs longs
 - 185A.20CPE : pince becs 1/2 ronds droits longs
 - 195A.20CPE : pince becs 1/2 ronds coudés longs
 - 192A.16CPE : pince coupante diagonale
 - Plateau thermoformé : PL.MODCPEA5

Module générique - Dimensions : 42 x 18,8 x 3,7 cm

FACOM MODULAR SYSTEM



MODULE 3 PINCES ISOLÉES 1000V

MOD.VEAD

- 180.VE : pince multiprise
- 391.16VE : pince coupante diagonale
- 194.17VE : pince à dénuder standard
- Plateau thermoformé : PL.622



MODULE PINCES ÉLECTRONIQUES

MOD.MT1

- 405.MT - 405.12MT
- 406.MT - 406.8MT
- 402.MT - 433.LMT
- Plateau thermoformé : PL.612



MODULE 2 PINCES RÉGLABLES

MOD.PR8

- 180A.CPE : pince multiprise
- 500A : pince étau à bords courts
- Plateau thermoformé : PL.330



MODULE 2 PINCES RÉGLABLES

MOD.PR9

- 181A.25CPE : pince multiprise à verrouillage
- 501A : pince étau
- Plateau thermoformé : PL.330



MODULE 2 PINCES RÉGLABLES

MOD.PR11

- 181A.25CPE : pince multiprise à verrouillage
- 501.AMT Pince étau à gachette
- Plateau thermoformé : PL.330



MODULE 2 PINCES RÉGLABLES

MOD.PR12

- 181A.25CPE : pince multiprise à verrouillage
- 580.10 : pince étau auto bords coudés
- Plateau thermoformé : PL.330

Module générique - Dimensions : 42 x 18,8 x 3,7 cm

+ DE 100 MODULES THERMOFORMÉS À VOTRE SERVICE



MODULES 4 PINCES FERMANTES OUVRANTES POUR CIRCLIPS®

BECS DROITS ET COUDÉS

MOD.PC

Comprenant:

- 177A.18 : pince pour circlips extérieurs de 19 à 60 mm - Becs droits
- 197A.18 : pince pour circlips extérieurs de 19 à 60 mm - Becs 90°
- 179A.18 : pince pour circlips intérieurs de 19 à 60 mm - Becs droits
- 199A.18 : pince pour circlips intérieurs de 19 à 60 mm - Becs 90°
- Plateau thermoformé : PL.332A



MODULE DE 4 PINCES POUR CIRCLIPS

MOD.PCSN

- 177A.13 : Pince pour circlips extérieurs de 10 à 25 mm - Becs droits
- 177A.18 : Pince pour circlips extérieurs de 19 à 60 mm - Becs droits
- 179A.13 : Pince pour circlips intérieurs de 12 à 25 mm - Becs droits
- 179A.18 : Pince pour circlips intérieurs de 19 à 60 mm - Becs droits
- Plateau thermoformé : PL.683



MODULE METROLOGIE

MOD.MET

Le jeu contient :

- 805.1 : Pied à coulisse 1/50 mm, 150 mm.
- 806.F : Palmer 1/100 mm, 25 mm
- 814.M : Jauge de filetage 23 lames 25-300 mm.
- 804 : Jauges d'épaisseur métriques 4/100 --> 1 mm.
- Plateau thermoformé : PL.634



MODULE MESURAGE TRACAGE

MOD.234

- 257G : pointeau automatique
- 234 : pointe à tracer
- 893B.319 : mètre à ruban 3 m
- DELA.1051.300 : réglet 300 mm
- 1885.00 : rapporteur d'angle
- DELA.1223.02 : équerre droite et angle 300 mm
- Plateau thermoformé : PL.633



MODULE OUTILS DE FRAPPE 200

MOD.M11

- 200H.32 : marteau
- 208A.32CBA : massette acier 32 mm
- 263.18 : burin
- 256.6 : pointeau
- 248. : chasse-goupilles longs 4 - 5 - 6 mm
- Plateau thermoformé : PL.333



MODULE OUTILS DE FRAPPE 205

MOD.M13

- 205H.50 : marteau
- 208A.32CBA : massette acier 32 mm
- 263.18 : burin
- 256.6 : pointeau
- 248. : chasse-goupilles longs 4 - 5 - 6 mm
- Plateau thermoformé : PL.333



MODULE OUTILS DE FRAPPE 202

MOD.M14

- 202H.1/2 : marteau
- 208A.32CBA : massette acier 32 mm
- 263.18 : burin
- 256.6 : pointeau
- 248. : chasse-goupilles longs : 4 - 5 - 6 mm
- Plateau thermoformé : PL.333



MODULE OUTILS DE FRAPPE 205C

MOD.M17

- 205C.50 : marteau DIN composite 500G
- 208A.32CBA : massette acier 32 mm
- 248. : 4 - 5 - 6 mm : 3 chasse-goupilles longs
- 263.18 : burin
- 256.6 : pointeau
- Plateau thermoformé : PL.333



MODULE CHASSE GOUPILLES GAINÉS

MOD.CG

- 249.G : 2 - 3 - 4 - 5 - 6 - 8 mm : 6 chasses-goupilles
- 247.G : 4 - 5 - 6 - 8 mm : 4 chasses-clous
- 255.G6 : 1 pointeau
- Plateau thermoformé : PL.334

FACOM MODULAR SYSTEM



MODULE CHASSE GOUPILLES, BURINS, BÉDANES GAINÉS

MOD.CG1

- 249.G : 12 - 14 - 16 mm. : 3 chasse-goupilles
- 263.G : 19 - 20 - 22 : 3 burins gainés
- 265.G 18 : 1 burin bédane gainé
- Plateau thermoformé : PL.611



MODULE 5 LIMES

MOD.LIM

- PAM.B200EMA : plate
- DRD.MD200EMA : demi-ronde
- CAR.MD200EMA : carrée
- TRI.MD200EMA : triangulaire
- RD.MD200EMA : ronde
- Plateau thermoformé : PL.606



MODULE RIVETAGE

MOD.Y105

- Y.105B Pince à riveter
- 600 rivets alu
- Tête standard : 4 x 8 - 4 x 10 - 4,8 x 8 - 4,8 x 10 mm
- Tête standard laquée noire : 4 x 8 - 4 x 10 mm
- Plateau thermoformé : PL.377



MODULE SCIE, MESURE, LIMES

MOD.601

- 601 : montage de scie
- 668A.10 : 10 lames de scie
- 234.S : pointe à tracer
- DELA.1051.300 : Règle en acier inoxydable double face 300 mm
- 893B.319 : mètre à ruban 3 m
- 5 limes avec poignée : PAM.B250EMA, DRD.MD250EMA, CAR.MD200EMA, TRI.MD200EMA, RD.M200EMA
- Plateau thermoformé : PL.335
- Dimensions : 42 x 56,4 x 3,7 cm (= largeur de 3 modules génériques)
- Poids : 2,3 kg



MODULE D'EXTRACTEURS: PRISE INTÉRIEURE ET EXTÉRIEURE

MOD.U306

- U.306A140 : Extracteur (capacité 7 à 140 mm)
- U.306G2 : 3 griffes pour prise intérieure (capacité 23 à 130 mm)
- U.306G10 : 3 griffes longues pour prise extérieure (capacité 10 à 180 mm)
- U.14L : Extracteur compact (capacité 10 à 45 mm)
- Plateau thermoformé : PL.354
- Dimensions : 43,5 x 35 x 8 cm (= largeur de 2 modules génériques)
- Poids : 4,40 kg



MODULE POUR SERVICE BOUGIES

MOD.BJC

- Douilles bougies :
- B.J14BH1 : 14 mm, 90 lang
- B.J14BH1 : 14 mm, longueur 90
- B.J14BH2 : 14 mm, longueur 250
- B.J16A1 : 16 mm, longueur 90
- B.J16A2 : 16 mm, longueur 250
- B.J18A1 : 18 mm, longueur 90
- B.J21A1 : 21 mm, longueur 90
- DM.20 : flexible pose-bougie
- Plateau thermoformé : PL.669A
- Poids : 1,685 kg

Module générique - Dimensions : 42 x 18,8 x 3,7 cm

+ DE 100 MODULES THERMOFORMÉS À VOTRE SERVICE



MODULE CARROSSERIE N°2

MOD.CAR2

- 259 : Burin extra-plat 235 mm.
- 209.J3 : Maillet en bois 50 mm.
- 225.J3 : Jeu de 3 forets.
- 850.S350 : Lime fraisée standard coudée.
- 851B : Porte-limes fraisées.
- 860H.28 : Marteau à tête ronde 28 mm.
- 861D.30 : Marteau postillon.
- 862D.60 : Batte plate.
- 867D : Batte à rétreindre.
- 870B : Tas américain.
- 871B.55 : Tas virgule.
- 874A : Tas semelle ou "savonnette".
- 875.3 : Palette longue à cuillère.
- 906A : Tas convexe allongé.

Plateau thermoformé:
PL.679 (valeur 3 modules)
Dimensions : 42 x 56,4 x 4,5 cm
(= largeur de 3 modules génériques)
Poids : 10 kg



MODULE 24 OUTILS DE SERRAGE ET DESERRAGE DE CULASSE

MOD.CH

- D.34B L : 7 - 9 - 10 - 12 - 14 - 16 mm : douilles tournevis cannelures 1/2"
- SV. LB : 6 - 8 - 10 - 12 - 14 mm : douilles tournevis 1/2" long XZN
- JTX. 8 - 10 mm : douilles 3/8" TORX®
- STX. : 12 - 14 - 16 - 18 - 20 mm : douilles 1/2" TORX®
- SX.LA : 55 - 70 mm : douilles tournevis 1/2" embouts longs TORX®
- SHP.LA : 6 - 8 - 10 - 12 mm : douilles 6 pans 1/2"
- Plateau thermoformé : PL.663
- Dimensions : 42 x 18,8 x 3,7 cm
- Poids : 2,612 kg



MODULE VIDANGE ET FILTRE MULTI-MARQUES

MOD.U48A

- Comprenant:
- Clé à filtre à huile automatique à sangle U.48 : 15 embouts de vidange à retenue magnétique, entraînement carré 3/8"
 - Douilles 6 pans : 13 - 14 - 17 - 18 - 19 - 21 mm
 - Embouts mâle hexagonal : 8 - 10 - 12 - 13 - 14 - 17 mm
 - Embout Torx® 45
 - Plateau thermoformé : PL.399A
 - Dimensions : 42 x 18,8 x 3,7 cm



S MODULE VISSERIES

PL.S384

Small 1/4
Dimensions : 10,5 x 18,8 x 3,7 cm



M MODULE VISSERIES

PL.M384

Medium 3/4
Dimensions : 31 x 18,8 x 3,7 cm



GOULOTTE FRONTALE TIROIR XL

PL.656M4

- Pour le blocage des modules et le rangement de petit outillage, petites pièces
- Se positionne à l'avant ou à l'arrière du tiroir
- Dimensions : 74,8 x 1,6 x 3,7 cm



GOULOTTE LATÉRALE TIROIR XL

PL.655

- Pour le blocage des modules et le rangement de petit outillage, petites pièces
- Se positionne à droite ou à gauche du tiroir
- Dimensions : 42 x 1,6 x 3,7 cm
- Poids : 0,155 kg



MODULE VISSERIES

PL.L384

Large 4/4
Dimensions : 42 x 18,8 x 3,7 cm

PAS DE LIMITE
toutes les nuances
RAL sont acceptées.

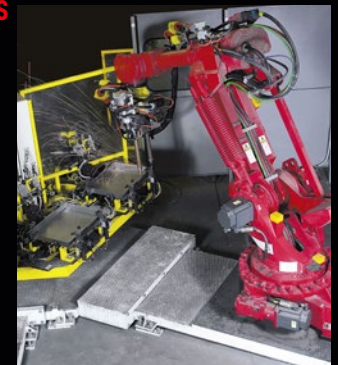
DES PRODUITS :



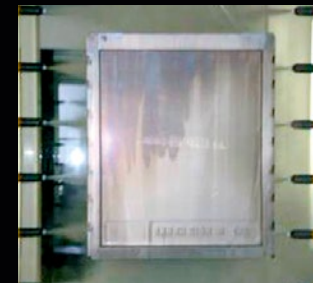
Les produits de rangement Facom sont fabriqués en France, dans l'usine de **Feuquières en-Vimeu**, située dans la Somme (80).

Spécialisée depuis plus de **100 ans** dans la transformation de la tôle, son savoir-faire permet de proposer aux professionnels des produits de qualité, conçus dans un souci de durabilité, de sécurité et de productivité.

Des machines automatisées sont installées sur toute la ligne de production pour le poinçonnage, cisailage-poinçonnage, pliage et soudure.



La peinture en poudre est appliquée dans le respect des normes environnementales dans des cabines de peinture automatisées.



Usine normalisée : ISO 9001 (V. 2000), ISO 14001 (environnement) et OHSAS 18001 (sécurité).

